

BELTEGRAVER

# HX380AL



# EMS

Vi kan maskiner.

# DIN VERDEN BLIR ALDRI DEN SAMME

**HX380AL beltegraver er en del av Hyundais splitter nye A-serie:**

En ny generasjon anleggsmaskiner som oppfyller de europeiske utslippsnivåene i henhold til trinn V. Men Hyundai nøyer seg ikke med det! I tillegg til å oppfylle lovkravene, har Hyundai strebet etter kundetilfredshet på et helt nytt nivå, med maksimal ytelse og produktivitet, høyere sikkerhet, mer komfort og bedre styring av driftstiden som fokusområder.

Med sin robuste konstruksjon og smarte tekniske løsninger, åpner HX380AL for en verden av nye muligheter, der hele fjell nesten kan flyttes uten anstrengelse. På høy tid å oppleve Hyundai-effekten!



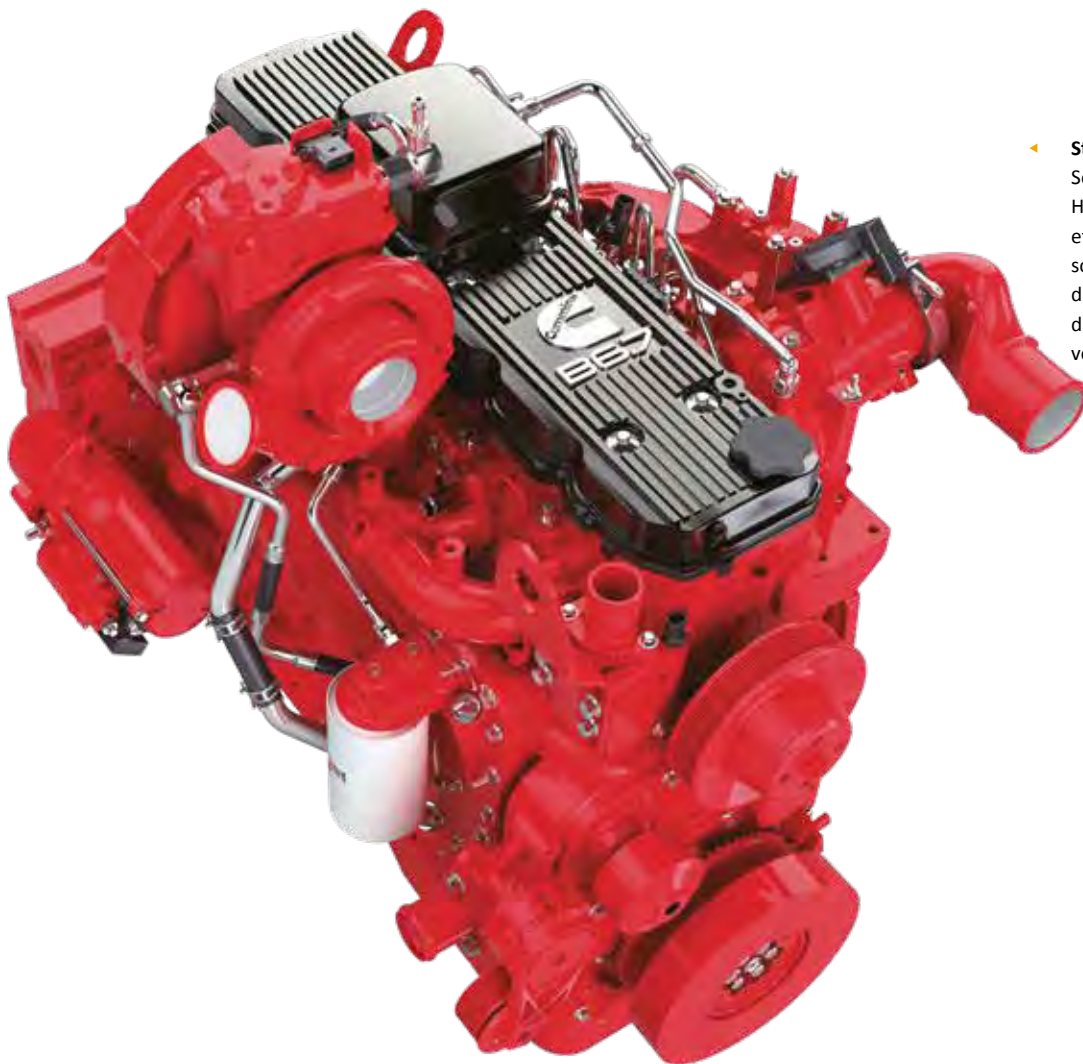


## Produktivitet og effektivitet

# KRAFT OG EFFEKTIVITET SOM GJØR DEG MER PRODUKTIV

HX380AL drives av en robust Stage V-sertifisert Cummins-motor med et innovativt, integrert etterbehandlingssystem som reduserer både utslipp og vedlikeholdsbehov. Motoren leverer all kraften du trenger for krevende oppgaver, samtidig som planlegging og lasting av lastebiler utføres raskt og med utmerket drivstofføkonomi.

En rekke smarte tekniske løsninger er inkludert for presis håndtering av motorkraft og strømming. Det oppgraderte IPC-systemet (intelligent power control) forbedrer effektiviteten gjennom automatisert kontroll av de individuelle hydraulikkpumpene. Andre funksjoner optimerer driften og overvåkingen av maskinen for økt produktivitet hver dag.



- Steg V-sertifisert motor**  
 Som alle andre maskiner i A-serien har HX380AL vårt alt-i-ett etterbehandlingssystem for eksos som reduserer utslipp og reduserer driftskostnadene samtidig som driftssikkerheten er høyere og vedlikeholdet enklere.

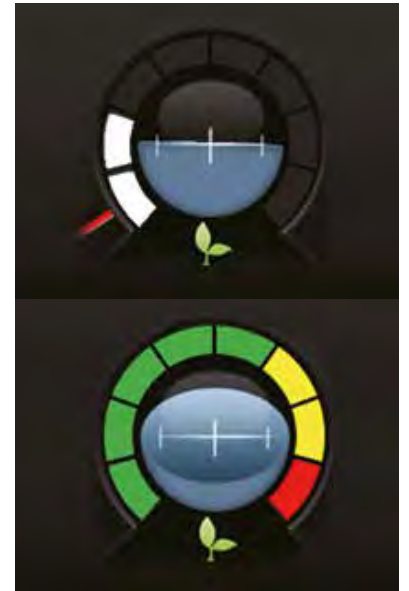
Tier4 Final(2014)

EU Stage-V(2019)





"Jeg sparer drivstoff  
og reduserer  
utslippene uten å  
måtte gå på akkord  
med produktiviteten!"

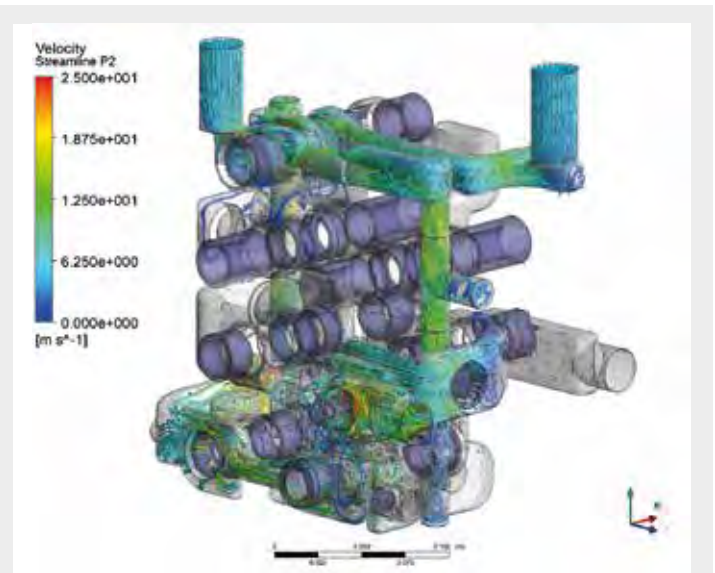
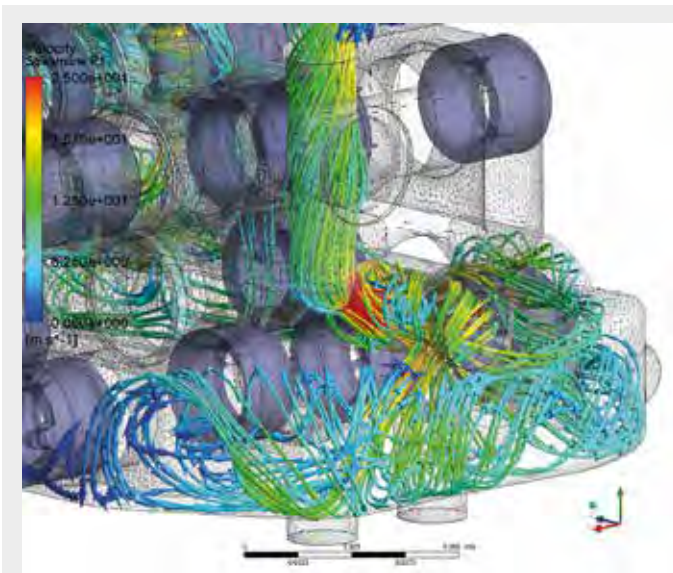


#### EPIC (Electric Pump Independent Control)

HX A-serien har et forbedret IPC-system (intelligent power control) som optimerer pumpens strømningshastighet og effekt under ulike arbeidsforhold gjennom individuell pumpestyring. EPIC forbedrer drivstoffeffektiviteten, reduserer hydrauliske strømmingstap og maksimerer produksjonskapasiteten.

#### Eco-måler

Målnivået justeres etter motorens arbeidsbelastning og ulike farger gir et umiddelbart bilde av drivstoffbesparelsen under drift.

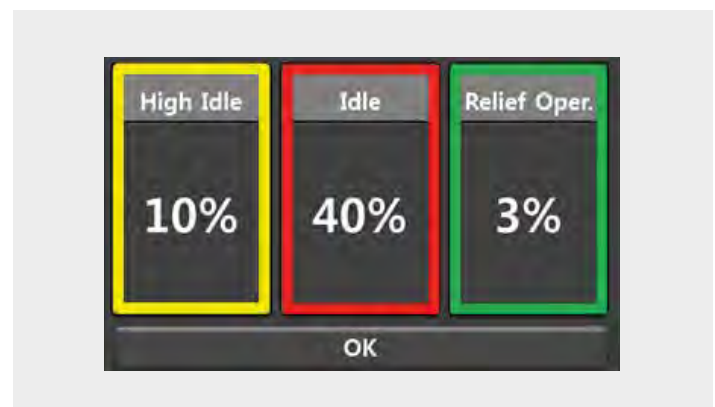


#### Forbruksinformasjon for drivstoff

Data for gjennomsnittlig, og siste drivstofforbruk ser ut til å veilede sjåførene mot en mer økonomisk drift.

#### Eco Report

Eco Report-funksjonen hjelper deg med å utvikle effektive arbeidsvaner ved å vise sanntidsinformasjon om maskinens ytelse.



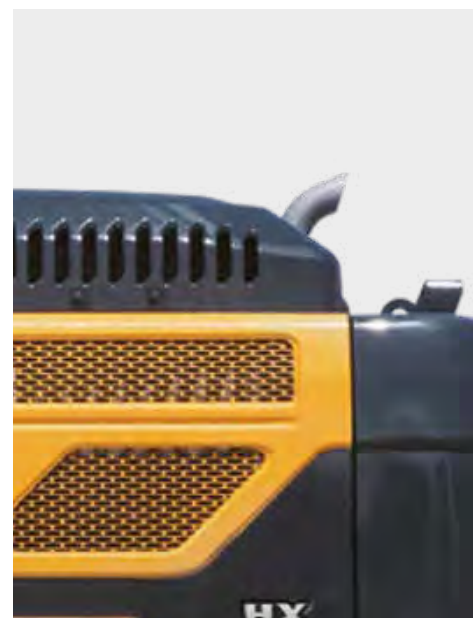
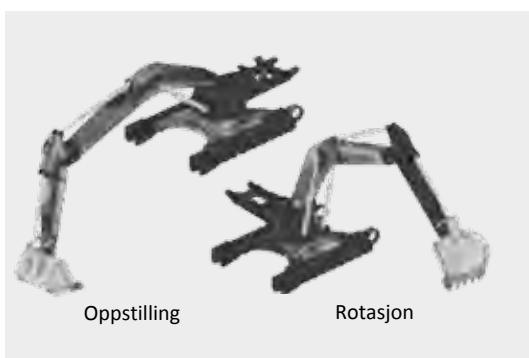
## Holdbarhet

# ALLTID KLAR, OG BYGGET FOR Å HOLDE

Som gründer vet du at investeringene du gjør i dag vil bidra til virksomheten din på sikt. Derfor har vi konsekvent prioritert driftssikkerhet under utviklingen av HX380AL – hele veien fra design og produksjon til kvalitetskontroll. Den øvre og nedre rammekonstruksjonen er forsterket for å håndtere arbeidet med høy belastning, og verktøyene er grundig testet under svært krevende forhold. Det overordnede målet er å minimere nedetid og reparasjoner slik at du holder tidsplanen, unngår uforutsette kostnader, og sikrer din lønnsomhet.

**Etterbehandlingssystem for avgasser** ▶  
Etterbehandlingssystemet for motor og eksos er integrert, for enklere kontroll og vedlikehold.

**Rammekonstruksjon og redskaper** ▶  
Øvre og nedre rammekonstruksjon er forsterket og nøye testet (både på veien og gjennom virtuell simulering) for å sikre at de overgår holdbarhetskravene til byggeplassene.



Forsterkede pins, foringer og polymeravstandsstykker



Slitesterk dekkplate

"Den er miljøvennlig, høy ytelse og pålitelig - en perfekt kombinasjon for mine mest utfordrende jobber."

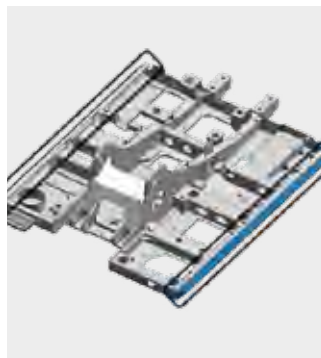
#### Hydraulikkslanger

Høykvalitetsslanger med enestående motstand mot varme og trykk garanterer maksimal holdbarhet, selv under krevende arbeidsforhold.



#### Sidebeskyttelse

Maskinen kan valgfritt utstyres med sidestøtfanger som absorberer støt på den ytre rammen og beskytter maskinen.



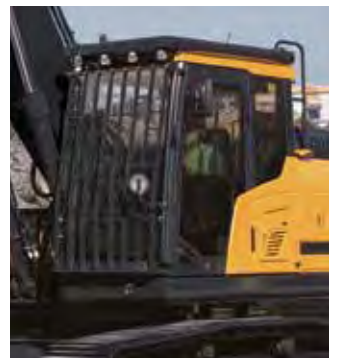
#### Kjølemodul

Maskinene i HX A-serien er forbedret med en slitesterk og nøye testet kjølemodul som muliggjør høyere produktivitet i krevende arbeidsmiljøer.



#### Beskyttelse av hytten

Flere forskjellige typer førerhusbeskyttelse er tilgjengelig for HX380AL, noe som gjør det mulig å forbedre sikkerheten og holdbarheten ytterligere.



## Førerkomfort

# EN HYTTE SOM ER UTFORMET RUNDT DEG

Førerhuset på HX380AL er designet for å være et komfortabelt arbeidsmiljø som øker produktiviteten og gjør arbeidet mindre slitsomt for alle sjåførere. Den er designet for å minimere støy og vibrasjoner og har en førsteklasses, komfortabel stol og sentralt plasserte kontroller innen rekkevidde. En rekke funksjoner hjelper deg med å tilpasse førerhuset til dine behov, inkludert integrert lydsystem med radio, USB og aux-inngang som du kan bruke til underholdningen i løpet av arbeidsdagen. Det overordnede designet er basert på Hyundai-effekten – en verden av komfort hvor du har kontroll.

«Hytta er en rolig og avslappende arbeidsplass. Det føles som om det var skreddersydd for meg!»

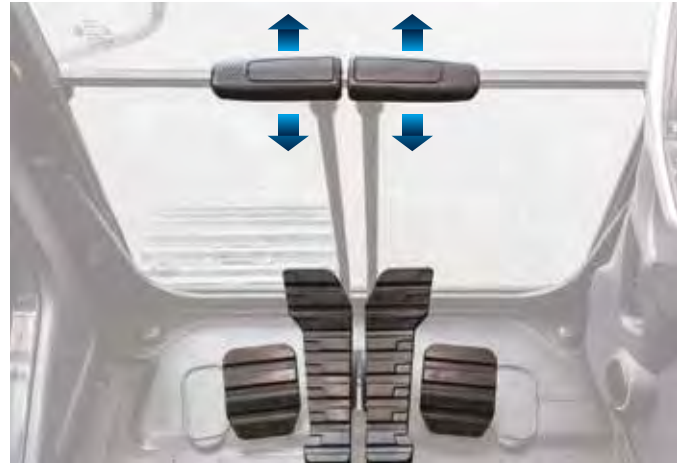
HYUNDAI





#### Bred trykkskjerm

HX380AL har en 8-tommers trykkskjerm som er veldig lett å lese. Den gir rask og enkel tilgang til maskinens statusinformasjon når som helst under drift.



#### Straight Travel Pedal

Tilvalget Straight Travel Pedal gir høyere komfort ved kjøring i lange strekk eller ved kjøring i kombinasjon med redskapsarbeid.



#### Menyredigering av eieren (OME)

Menyfunksjonene kan stilles inn av maskinens eier som også kan gi eller begrense tilgang til maskinbrukere ved å bruke et passord for å låse eller låse opp listen.

#### Proporsjonalsystem for ekstrahydraulikk (valgfritt)

- ◀ Sensitive, proporsjonale kontrollere er tilgjengelig som ekstrautstyr. De forbedrer arbeidsresultatene ved å muliggjøre jevn og presis betjening av hydrauliske redskaper via joystickene.



#### Sete med luftfjæring og ergonomiske styrespaker

HX380AL har en luksuriøs luftfjæret stol med varme som standard. De ergonomiske joystickene gjør betjeningen komfortabel og intuitiv.

#### Miracast-tilkobling

Miracast-systemet er basert på WiFi-funksjonene i førerens smarttelefon og lar føreren bruke ulike mobilfunksjoner på skjermen, f.eks. navigere, surfe, lytte til musikk eller spille av video.



#### Haptisk styring

Gasskontrollen, klimaenlegget og instrumentgruppen kan enkelt betjenes med sidekontrollen.



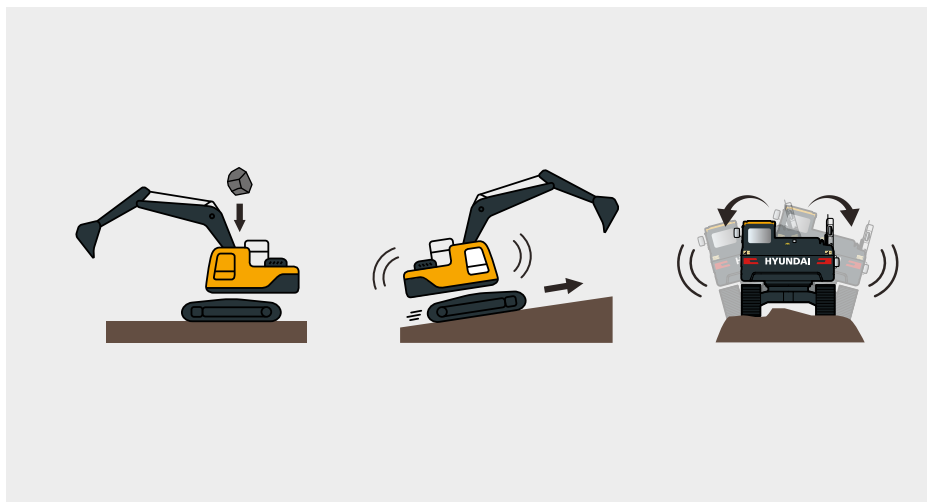
## Sikkerhet

# BESKYTTELSE FOR MEDARBEIDERE OG UTSTYR

Små detaljer kan utgjøre en stor forskjell når det kommer til sikkerhet og sikkerhet. HX380AL gir deg, dine medarbeidere og utstyret ditt effektiv beskyttelse rundt omkring. Førerhuset gir maksimal sikt og AAVM-systemet (Advanced Around View Monitoring) gir deg full oversikt over omgivelsene dine. Ved å bidra til en ulykkesfri arbeidsplass, sørger HX380AL for bedre førersikkerhet og høyere produktivitet - noe som er en del av Hyundai-effekten.



**Hyttestruktur** Førerhusstrukturen er forsterket med integrert sveiset, høyfast stål med små indre spenninger. Førerhuset er sertifisert i henhold til sikkerhetsstandardene ISO 12117-2 (ROPS, veltebeskyttelse) og ISO 10262 nivå 2 (FOPS, beskyttelse mot fallende gjenstander).



▶ **Advanced Around View Monitoring (AAVM)**

AAVM-kamerasystemet gir deg et 360° synsfelt over ditt nærmeste arbeidsmiljø. Den inkluderer også intelligent IMOD-teknologi (intelligent deteksjon av bevegelige objekter) som registrerer og advarer deg når personer eller gjenstander kommer innenfor fem meter fra maskinen.



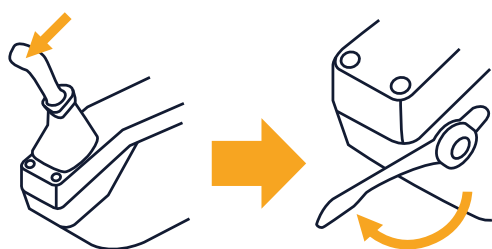
▶ **Beltealarm**

Sjåfører blir påminnet om å feste sikkerhetsbeltene gjennom en akustisk og optisk alarm.

**"HX380AL har mange avanserte tekniske løsninger som beskytter sjåfører og gjør byggeplassen tryggere."**

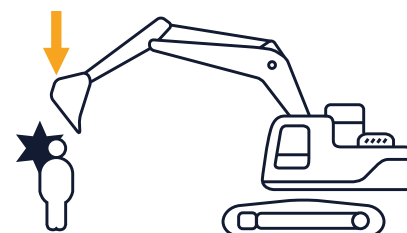
▶ **Forbedret sikt og sikkerhet**

Den åpne utformingen av hytteinngangen gir føreren fri og uhindret utsikt over omgivelsene utenfor. Dørhåndtaket er også redesignet, noe som gjør det tryggere og enklere å åpne døren.



▶ **Sikkerhetslåsespak**


Sikkerhetslåsespaken forhindrer utilsiktet aktivering. Når sikkerhetslåsespaken er aktivert, kan ikke gravemaskinen styres av spakene.



## Service- og tilkoblingsvennlighet

# STØTTE FOR AVANSERT DIAGNOSTIKK OG SERVICE

Sikkerheten som følger med raskt og enkelt servicearbeid er også en del av Hyundai-effekten. HX380AL er designet for et mest mulig praktisk vedlikehold. Alle komponenter og materialer er optimalisert for å sikre problemfri drift og lang levetid. Hydunais innovative Hi MATE telematikkssystem gjør det mulig å overvåke alle maskinbevegelser og ytelsesindikatorer. Maskinen har maksimale tilkoblingsmuligheter for å muliggjøre en smart byggeplass og best mulig lønnsomhet.



"Jeg har konstant oversikt over ytelses- og vedlikeholdsbehov - og får også råd og støtte når jeg trenger det."

### HCE-diagnoseverktøy (HCE-DT) app

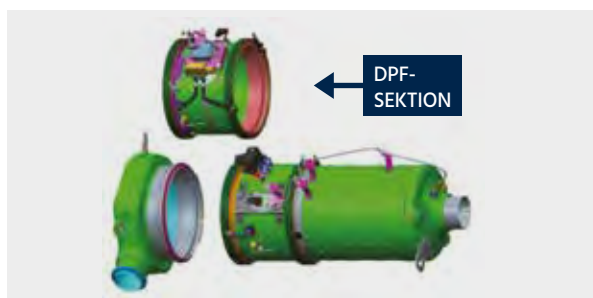
Teknikerne kan koble seg trådløst til maskinen på stedet med en smarttelefon eller laptop. En rask sjekk kan utføres for å diagnostisere årsaken til en feil eller for å feilsøke feilkoder.

HCE-DT-appen henter maskin- og motordata fra en kombinert, skybasert plattform for å kjøre en feilanalyse i sanntid. Denne funksjonen øker antallet vellykkede aksjoner på første forsøk, i kombinasjon med ECD.



### Passivt DPF-system

Det passive systemet regenererer dieselpartikkelfilteret permanent under drift, og eliminerer behovet for aktiv DPF-regenerering.



### Flåtestyring (app)

Hyundais nye Mobilapp for flåtestyring gir deg all informasjonen du trenger for å administrere flåten din effektivt og økonomisk. Denne avanserte løsningen er basert på telematikk og bruker enkel grafikk og viktige ytelsesdata for smart flåtestyring.

**200%**  
bedre

### Filter med lengre levetid

Serviceintervallene for motorolje og drivstoffilter er utvidet fra 500 timer til 1000 timer.

## Hi MATE

### Økt effektivitet og ytelse

For maksimal bekvemmelighet og sikkerhet er HX330AL utstyrt med Hyundais eksklusive Hi MATE eksterne flåtestyringssystem som bruker mobil datateknologi for service og kundestøtte på høyeste nivå. Du kan overvåke utstyret ditt uansett hvor du er via den tilhørende nettsiden eller mobilappen som gir deg tilgang til arbeidsparametere som motorens totale driftstimer, maskinutnyttelse, gjeldende arbeidstid, drivstofforbruk og maskinens plassering.



### ECD (motortilkoblet diagnostikk)

ECD gir råd om feilsøking og tilpasset støtte for service og reservedeler fra Cummins Quick Serve. Serviceteknikerne får støtte i form av fjerndiagnoserapporter som gir dem mulighet til å forberede seg på anleggsbesøk og ta med riktig verktøy.



### Økt produktivitet

Hi MATE reduserer kostnadene og forbedrer produktiviteten ved å gi informasjon som servicetider, tomgangstider og drivstofforbruk. Servicevarsler muliggjør bedre vedlikeholdsplanlegging.



### Overvåk maskinene dine

Hi MATE-systemets plasseringsinformasjon i sanntid muliggjør bedre og mer praktisk overvåking av utstyret ditt. Du kan logge inn på Hi MATEs nettside eller mobilapp når som helst, og hvor enn du er, og se maskinene dine. Du kan motta data online, via e-post eller direkte på din mobile enhet.



### Forbedre sikkerheten

Beskytt utstyret ditt mot tyveri og uautorisert bruk. Hi MATE-geofencing varsler varsler deg automatisk når en maskin forlater en forhåndsbestemt sone.

## Service og garantier

# BESTE MÅTEN Å BESKYTTE DIN INVESTERING PÅ

Nyt den trygge følelsen av den omfattende garantien når du kjøper maskinen din fra EMSG AS.

Hyundai originaldeler, tilbehør og garantiprogrammer er spesialdesignet for å gi maskinen din en omfattende beskyttelse. De forlenger driftstiden og sikrer at utstyret ditt beholder ytelsen, komforten og bekvemmeligheten som de ble bygget for.

Hyundai utvikler hver maskin til de høyeste standarder for kvalitet og holdbarhet. Maskinene kommer med en standardgaranti på 4 år og 5000 timer, avhengig av hva som kommer først.



### Drivstoffilter

Hyundai drivstoffiltere har riktig grad av filtrering slik at motoren holdes ren. De er designet for å møte og overgå motorprodusentens krav til vannseparasjon og smussfiltrering, noe som forlenger motorens levetid.



### Hyundai originaldeler

Hyundai originaldeler har samme konstruksjon som delene som ble montert på maskinen din da den forlot fabrikken. De gjennomgår strenge kvalitetskontroller og tester for å sikre at de oppfyller Hyundais strenge krav til kvalitet og holdbarhet. I tillegg til å minimere nedetid, bidrar de også til høyeste ytelse i alle oppgaver.



## Maskiner å stole på

Ved valg av originale reservedeler kan du være sikker på at du får valuta for pengene. Vi tilbyr også godkjente alternativer til eldre modeller. Alt for at du som kunde skal kunne holde maskinen pålitelig på en økonomisk måte.

Takket være et optimert reservedelslager kan vi tilby raske leveranser. Sentrallagrene hos våre leverandører er lokalisert i Europa, noe som gjør at vi kan ha reservedelen innen 24 timer. Den korte leveringstiden garanterer kortest mulig nedetid på maskinen din.



### Ettermarkssett

Du kan bestille forskjellige ettermarkssett fra Hyundai hos oss. Et eksempel er dette AAVM-systemet som forbedrer sikkerheten i og rundt arbeidsmiljøet ditt.

## Service og vedlikehold

En maskin fra Hyundai er av høyeste kvalitet, bygget for en bekymringsfri drift og en lønnsom virksomhet. For at maskinen skal være i topp stand, må du gjøre regelmessig service og vedlikehold av maskinen.

Vi er spesialister på anleggsmaskinene fra Hyundai og er tilgjengelige for å sikre den beste servicen til våre kunder. Service utføres alltid av kompetente teknikere ved våre autoriserte verksteder.

### Serviceavtale

Når du tegner en serviceavtale med oss sørger vi for at maskinen fungerer optimalt. Her er noen av fordelene med vår serviceavtale:

- Alt er inkludert (filter, olje, smøremiddel, etc.)
- Rabatt på service og reservedeler
- Fast kostnad, ingen ubehagelige overraskelser
- Proaktiv maskinanalyse via Hi-MATE-overvåking
- Årlig oljeprøve inkludert
- Videresalgsværdien på maskinen øker

## Rundtur

# HX380AL

### Produktivitet og effektivitet

- Korte syklustider
- Electric Pump Independent Control (EPIC)
- Justerbare hydraulikkslanger
- Strømmingskontroll for redskaper (20 programmerbare verktøy)
- Informasjon om drivstofflyt
- Eco-måler
- Automatisk motorstans





## Førerkomfort

- Romslig hytte
- 8-tommers berøringsskjerm
- Automatisk klimakontroll
- Smartnøkkel og start/stopp-knapp
- Førerstol med luftfjæring og varme
- Væskebasert førerhusfjæring
- Ergonomisk utformet joystick

## Service- og tilkoblingsvennlighet

- Utmerket tilgjengelighet
- Sentralisert smøring
- Hi-MATE overvåkingssystem
- Forlengede serviceintervaller

TILVALG

## Holdbarhet og sikkerhet

- Utmerket sikt
- AAVM kamerasystem
- Led-lamper
- Forsterket øvre og nedre konstruksjon
- Høykvalitetsslanger
- Forsterkede pins, foringer og polymeravstandsstykker
- Svinglås



# DIN VERDEN BLIR ALDRI DEN SAMME



Hyundais beltegravere er designet for å gi sjåførene bedre arbeidsforhold og levere den ultimate eieropplevelsen. Hver minste detalj er nøye finjustert for å passe dine behov i felten, og gir høyere sikkerhet og komfort, høyere produktivitet, maksimal driftstid og enkel service. Alt dette er en del av Hyundai-effekten



# SPESIFIKASJONER

MOTOR			
Produsent / modell		Cummins/L9	
Type		Turboladet, ladeluftkjølt dieselmotor	
Nominell motoreffekt på svinghjulet	SAE	J1,995 (brutto)	365 hk (272 kW) ved 2 100 rpm/min
		J1,349 (netto)	359 hk (268 kW) ved 2 100 rpm/min
	DIN	6,271/1 (brutto)	370 hk (272 kW) ved 2 100 rpm/min
		6,271/1 (netto)	363 hk (272 kW) ved 2 100 rpm/min
Maksimal effekt		380 hk (283 kW) ved 1 800 rpm/min	
Maksimalt dreiemoment		1 795 Nm (1 324 lb. ft) ved 1 400 rpm/min	
Sylindervolum		8,9 l (543 cu in)	

HYDRAULIKKANLEGG	
HOVEDPUMPE	
Type	Stempelpumper med variabel slagvolum med tandemaksler
Maksimal strømming	2 x 340 l/min (89,8 U.S. gpm/74,8 U.K. gpm)
Sekundærpumpe for pilotkrets	Tannhjulpumpe

Kryssfølende og drivstoffbesparende pumpesystem.

HYDRAULMOTORER	
Kjøring	Aksialstempelmotor med variabel slagvolum
Sving	Aksialstempelmotor

INNSTILLING AV AVLASTNINGSVENTIL	
Ekstrakretser	330 kgf/cm <sup>2</sup> (4 693 psi)
Kjøring	360 kgf/cm <sup>2</sup> (5 120 psi)
Effektforsterking (Bom, Stikke Skuffe)	360 kgf/cm <sup>2</sup> (5 120 psi)
Svingkrets	290 kgf/cm <sup>2</sup> (4 125 psi)
Pilotkrets	40 kgf/cm <sup>2</sup> (570 psi)
Serviceventil	Installert

HYDRAULISKE SYLINDRE	
Antall sylindre	Bom: Ø 160 x 1 500 mm
Boring x slaglengde	Stikke :Ø 170 x 1 760 mm
	Skuffe: Ø 150 x 1 295 mm

KJØRING OG BREMSING	
Drivmetode	Helt hydrostatisk type
Kjøremotor	Aksialstempelmotor, skokonstruksjon
Reduksjonssystem	Planetreduksjonsgir
Maksimal trekraft med trekkstang	32 517 kgf (71 688 lbf)
Maks. kjørehastighet (høy / lav)	5,7 km/h (3,5 mph)/3,5 km/h (2,2 mph)
Klatreevne	35° (70 %)
Parkeringsbrems	Våte bremseskiver

STYRING	
Pilotdrevne joysticker og pedaler med avtakbar arm for uanstrengt bruk.	
Pilotstyring	To joysticker med én sikkerhetsspak (venstre): Sving og stikke, bom og skuffe
Kjøring og styring	To spaker med pedaler
Motorens gasskontroll	Elektrisk, vribryter

SVINGSYSTEM	
Svingmotor	Aksialstempelmotor med fast slagvolum
Svingreduksjon	Planetreduksjonsgir
Smøring av svinglager	Fettbad

Svingbrems	Våte bremseskiver
Svinghastighet	10,4 varv/min

VOLUMER			
	liter	US gal	UK gal
Drivstofftank	600	154,7	131,9
Motorens kjølevæske	42	11,1	9,3
Motorolje	30	6,4	5,4
Svinganordning	11	2,9	2,4
Sluttutveksling	7,8	2,06	1,72
Hydraulikkssystem (inklusive tank)	414	106,7	91,06
Hydraulikkoljetank	210	54,1	46,2
DEF/AdBlue*	70	18,5	15,5

UNDERVOGN	
Den X-formede midtrammen er integrert sveiset med forsterkede rammer i skuffeseksjoner. Chassiset har smurte ruller, mellomhjul, beltejusterere med støtdempende fjæring og drev, og beltekjede med belteplate med to eller tre kammer.	
Senterramme	X-formet
Belteramme	Femkantet bokskonstruksjon
Antall sko på hver side	48 EA
Antall overruller på hver side	2 EA
Antall underruller på hver side	9 EA
Antall beltestøtter på hver side	2 EA

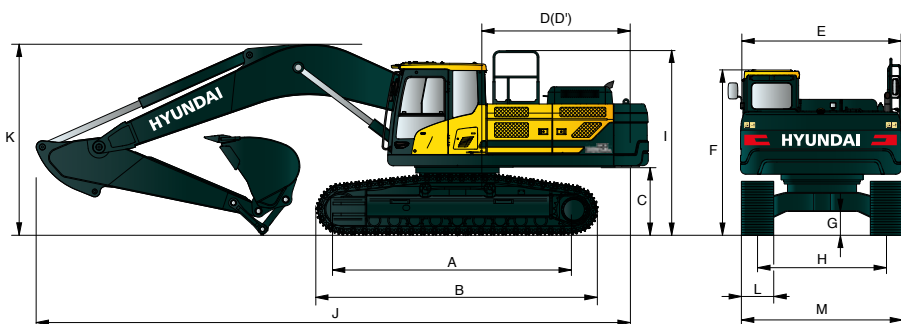
DRIFTSVEKT (OPPGITT)			
Arbeidsvekt inkludert 6500 mm (21'4") bom; 3200 mm (10'6") arm; SAE grov 1,62 m <sup>3</sup> (2,12 yd <sup>3</sup> ) skuffe, smøremiddel, kjølevæske, full drivstofftank, full hydraulikkoljetank og alt standardutstyr.			
Type	Bredde mm (in)	Driftsvekt kg (lb)	Marktrykk kgf/cm <sup>2</sup> (psi)
Tre kammer	600 (24")	HX380AL	39 100 (86 200) 0,70 (9,97)
		NL	38 890 (85 737) 0,70 (9,92)
	700 (28")	HX380AL	39 550 (87 193) 0,61 (8,64)
	800 (32")	HX380AL	40 000 (88 185) 0,54 (7,65)
To kammer	900 (36")	HX380AL	40 460 (89 199) 0,48 (6,88)
	600 (24")	HX380AL	39 520 (87 127) 0,71 (10,07)

KLIMAANLEGG	
Klimaanlegget i denne maskinen inneholder det fluorerte kjølemediet R134a med klimagasser med et globalt oppvarmingspotensial. (Globalt oppvarmingspotensial: 1430)	
Systemet rommer 0,80 kg kjølemedium bestående av 1,14 tonn CO <sub>2</sub> -ekvivalenter. For mer informasjon, se bruksanvisningen.	

# MÅL OG ARBEIDSOMRÅDE

## HX380AL/HX380ANL MÅL

6,15 m (20' 2")/6,5 m (21' 4"), BOM og 2,5 m (8' 2"), 3,2 m (10' 6"), 3,9 m (12' 10") STIKKE



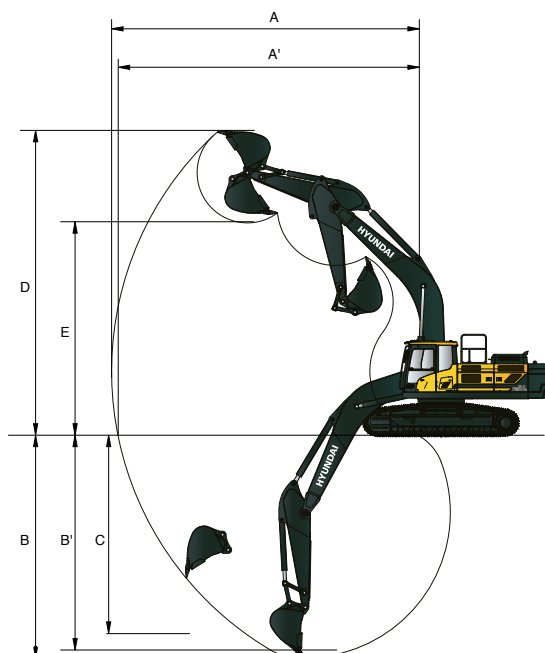
Enhet: mm (ft-in)

A	C / c-størrelse undervogn	4 340 (14' 3")
B	Total lengde gummibelter	5 270 (17' 3")
C	Motvektens bakkeklaring	1 295 (4' 3")
D	Bakdel med liten svingradius	3 620 (11' 11")
D'	Bakdelens lengde	3 555 (11' 8")
E	Overvognens totalbredde	2 980 (9' 9")
F	Hyttens totalhøyde	3 240 (10' 8")
G	Min. bakkeklaring	550 (1' 10")
H	Sporvidde	HX380AL 2 740 (9' 0")
		HX380ANL 2 390 (7' 10")
I	Total høyde på rekkverket	3 470 (11' 5")

		Bommens lengde		6 150 (20' 2")			6 500 (21' 4")		
		Stikkens lengde		2 500 (8' 2")	2 500 (8' 2")	3 200 (10' 6")	3 900 (12' 10")		
J	Total lengde	11 100 (36' 5")	11 450 (37' 7")	11 400 (37' 5")	11 400 (37' 5")				
K	Bommens totalhøyde	3 830 (12' 7")	3 740 (12' 3")	3 630 (11' 11")	3 740 (12' 3")				
L	Belteplate	Type	Tre kammer				Två kammar		
		bredde	600 (2' 0")	600 (1' 12")	700 (2' 4")	800 (2' 7")	900 (2' 11")		
M	Totalbredde uten ekstra fotsteg	HX380AL	3 340 (10' 11")	3 340 (10' 11")	3 440 (11' 3")	3 540 (11' 7")	3 640 (1' 11")		
		HX380ANL	2 990 (9' 10")	2 990 (9' 10")	-	-	-		

## HX380AL/HX380ANL ARBEIDSOMRÅDE

Enhet: mm (ft-in)

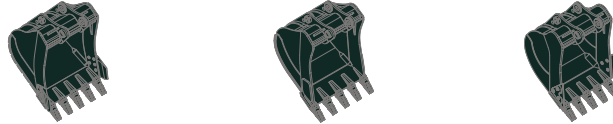


		Bomlengde		6 150 (20' 2")			6 500 (21' 4")		
		Stikkens lengde		2 500 (8' 2")	2 500 (8' 2")	3 200 (10' 6")	3 900 (12' 10")		
A	Maks rekkevidde ved graving	10 300 (33' 10")	10 650 (34' 11")	11 160 (36' 7")	11 820 (38' 9")				
A'	Maks rekkevidde graving på bakken	10 060 (33' 0")	10 410 (34' 2")	10 930 (35' 10")	11 620 (38' 1")				
B	Maks gravedybde	6 560 (21' 2")	6 820 (22' 5")	7 520 (24' 8")	8 220 (27' 0")				
B'	Maks gravedybde (8' plant)	6 380 (20' 11")	6 640 (21' 9")	7 360 (24' 2")	8 080 (26' 6")				
C	Maksimal vertikal gravedybde ved vegg	4 780 (15' 8")	5 030 (16' 6")	5 480 (28' 0")	6 300 (20' 8")				
D	Maks gravedybde	10 000 (32' 10")	10 330 (33' 11")	10 270 (33' 8")	10 610 (34' 10")				
E	Maks. tømnehøyde	6 870 (22' 6")	7 190 (23' 7")	7 190 (23' 7")	7 500 (24' 7")				
F	Min. svingradius foran	4 310 (14' 2")	4 490 (14' 9")	4 490 (14' 9")	4 350 (14' 3")				

# UTVALGSGUIDE FOR SKUFFE OG GRAVEKRAFT

## SKUFFER

Alle skuffer er sveiset med høyfast stål.



SAE jevnet m <sup>3</sup> (yd <sup>3</sup> )	GP	HD	Stein-HD
	1,46	1,46	1,46
	1,62	1,62	1,62
	1,90	1,90	1,90
	2,10	2,10	
	2,32		

Kapasitet m <sup>3</sup> (yd <sup>3</sup> )		Bredde mm (in)	Vekt kg (lb)	Tann EA	Anbefalinger mm (ft.in)			
					6 250 (20' 6") Bom		6 500 (21' 4") Bom	
SAE jevnet	CECE jevnet				2 500 (8' 2") Stikke	2 500 (8' 2") Stikke	3 200 (10' 6") Stikke	3 900 (12' 10") Stikke
◆ 1,46 (1,91)	1,28 (1,67)	1 305 (51,4")	1 400 (3 090)	4	●	●	●	●
◆ 1,62 (2,12)	1,42 (1,86)	1 415 (55,7")	1 500 (3 310)	5	●	●	●	○
◆ 1,90 (2,49)	1,65 (2,16)	1 600 (63,0")	1 610 (3 550)	5	●	●	○	■
◆ 2,10 (2,75)	1,84 (2,41)	1 735 (68,3")	1 690 (3 730)	5	●	○	■	▲
◆ 2,32 (3,03)	2,02 (2,64)	1 885 (74,2")	1 800 (3 970)	6	○	■	■	▲
■ 1,46 (1,91)	1,28 (1,67)	1 305 (51,4")	1 560 (3 440)	4	●	●	●	●
■ 1,62 (2,12)	1,42 (1,86)	1 415 (55,7")	1 660 (3 660)	5	●	●	●	○
■ 1,90 (2,49)	1,65 (2,16)	1 600 (63,0")	1 790 (3 950)	5	●	●	○	■
■ 2,10 (2,75)	1,84 (2,41)	1 735 (68,3")	1 880 (4 140)	5	○	○	■	▲
★ 1,46 (1,91)	1,28 (1,67)	1 305 (51,4")	1 750 (3 860)	4	●	●	●	○
★ 1,62 (2,12)	1,42 (1,86)	1 415 (55,7")	1 850 (4 080)	5	●	●	●	○
★ 1,90 (2,49)	1,65 (2,16)	1 600 (63,0")	1 990 (4 390)	6	●	○	■	■

◆ Allround

■ Slitesterk steinskuffe

★ Pusseskuffe

● Egnet for materialer med en tetthet på 2.100 kgf/m<sup>3</sup> (3.500 lb/yd<sup>3</sup>) eller

○ Gjelder for materialer med en tetthet på 1.800 kgf/m<sup>3</sup> (3.000 lb/yd<sup>3</sup>) eller

■ Gjelder for materialer med en tetthet på 1.500 kgf,500 (lb) / yd<sup>3</sup> eller

▲ Gjelder for materialer med en tetthet på 1200 kgf / m<sup>3</sup> (2000 lb / yd<sup>3</sup>) eller

## REDSKAP

Bom og stikke er sveiset i hele kasseseksjoner med liten egenbelastning. 6 150 mm (20' 2"), 6 500 mm (21' 4") bom og 2 500 mm (8' 2"), 3 200 mm (10' 6"), 3 900 mm (12'10") stikke finnes tilgjengelig. Hyundais skuffer er helsveiset, høyfast stål.

## GRAVEKRAFT

Bom	Lengde	mm (ft.in)	6 150 (20' 2")		6 500 (21' 4")			Anmerkninger
	Vekt	kg (lb)	3 750 (8 270)		3 850 (8 490)			
Stikke	Lengde	mm (ft.in)	2 500 (8' 2")		2 500 (8' 2")	3 200 (10' 6")	3 900 (12' 10")	[ ]: Ekstra forsterking
	Vekt	kg (lb)	1 960 (4 320)		1 960 (4 320)	2 120 (4 670)	2 190 (4 830)	
Skuffens gravekraft	SAE	kN	228,5 [249,3]		201,0 [219,3]	201,0 [219,3]	201,0 [219,3]	
		kgf	23 300 [25 420]		20 500 [22 360]	20 500 [22 360]	20 500 [22 360]	
		lbf	51 370 [56 040]		45 190 [49 300]	45 190 [49 300]	45 190 [49 300]	
	ISO	kN	259,9 [283,5]		228,5 [249,3]	228,5 [249,3]	228,5 [249,3]	
		kgf	26 500 [28 910]		23 300 [25 420]	23 300 [25 420]	23 300 [25 420]	
		lbf	28 420 [63 740]		51 370 [56 040]	51 370 [56 040]	51 370 [56 040]	
Skuffens gravekraft	SAE	kN	192,2 [209,7]		192,2 [209,7]	160,8 [175,4]	137,3 [149,7]	
		kgf	19 600 [21 380]		19 600 [21 380]	16 400 [17 890]	14 000 [15 270]	
		lbf	43 210 [47 130]		43 210 [47 130]	36 160 [39 440]	30 860 [33 660]	
	ISO	kN	200,1 [218,2]		200,1 [218,2]	165,7 [180,8]	141,2 [154,1]	
		kgf	20 400 [22 250]		20 400 [22 250]	16 900 [18 440]	14 400 [15 710]	
		lbf	44 970 [49 050]		44 970 [49 050]	37 260 [40 650]	31 750 [34 630]	

Merk: Bommens vekt inkluderer stikkens sylinder, rør og pin. Stikkens vekt inkluderer en skuffesylder, lenkesystem og pin

# LØFTEKAPASITET



Nominell over fronten



Nominell over siden eller 360 grader

## HX380AL

6,15 m (20' 2") bom; 2,5 m (8' 2") stikke utstyrt med 600 mm (24") belteplate med tre kammer

		Løftepunktsradie								Ved maks. rekkevidde		
		3,0 m (9,8 ft)		4,5 m (14,8 ft)		6,0 m (19,7 ft)		7,5 m (24,6 ft)		Kapazität		Rekkevidde
												m (ft)
7,5 m (24,6 ft)	kg					*9 240	*9 240			*9 470	*9 470	6,71
	lb					*20 370	*20 370			*20 880	*20 880	(22,0)
6,0 m (19,7 ft)	kg					*9 720	*9 720	*9 360	7 940	*9 400	7 600	7,69
	lb					*21 430	*21 430	*20 640	17 500	*20 720	16 760	(25,2)
4,5 m (14,8 ft)	kg			*14 000	*14 000	*11 060	10 960	*9 770	*9 770	*9 770	6 610	8,27
	lb			*30 860	*30 860	*24 380	24 160	*21 540	17 110	*21 010	14 570	(27,1)
3,0 m (9,8 ft)	kg					*10 270	10 380	*10 540	7 500	*9 770	6 130	8,55
	lb					*28 040	22 880	*23 240	16 530	*21 540	13 510	(28,1)
1,5 m (4,9 ft)	kg					*14 120	9 910	*11 290	7 250	9 800	6 000	8,56
	lb					*31 130	21 850	*24 890	15 980	21 610	13 230	(28,1)
	kg			*20 360	14 680	*14 840	9 650	*11 690	7 090	10 180	6 200	8,29
	lb			*44 890	32 360	*32 720	21 270	*25 770	15 630	22 440	13 670	(27,2)
-1,5 m (-4,9 ft)	kg	*14 540	*14 540	*19 660	14 710	*14 710	9 590	*11 390	7 090	*10 910	6 830	7,72
	lb	*32 060	*32 060	*43 340	32 430	*32 430	21 140	*25 110	15 630	*24 050	15 060	(25,3)
-3,0 m (-9,8 ft)	kg	*24 010	*24 010	*17 760	14 950	*13 350	9 750			*11 280	8 310	6,77
	lb	*52 930	*52 930	*39 150	32 960	*29 430	21 500			*24 870	18 320	(22,2)
-4,5 m (-14,8 ft)	kg			*13 520	*13 520					*11 150	*11 150	5,23
	lb			*29 810	*29 810					*24 580	*24 580	(17,2)

6,5 m (21' 4") bom, 2,5 m (8' 2") stikke utstyrt med 600 mm (24") belteplate med tre kammer

		Løftepunktsradie								Ved maks. rekkevidde		
		3,0 m (10 ft)		4,5 m (15 ft)		6,0 m (20 ft)		7,5 m (25 ft)		Kapazität		Rekkevidde
												m (ft)
7,5 m (24,6 ft)	kg									*8 970	8 610	7,16
	lb									*19 780	18 980	(23,5)
6,0 m (19,7 ft)	kg					*9 570	*9 570	*8 920	7 920	*8 920	6 950	8,08
	lb					*21 100	*21 100	*19 670	17 460	*19 670	15 320	(26,5)
4,5 m (14,8 ft)	kg			*14 460	*14 460	*11 020	10 780	*9 500	7 680	*9 030	6 110	8,64
	lb			*31 880	*31 880	*24 290	23 770	*20 940	16 930	*19 910	13 470	(28,3)
3,0 m (9,8 ft)	kg					*12 690	10 160	*10 330	7 380	*9 240	5 680	8,91
	lb					*27 980	22 400	*22 770	16 270	*20 370	12 520	(29,2)
1,5 m (4,9 ft)	kg					*14 020	9 690	*11 090	7 110	9 120	5 560	8,91
	lb					*30 910	21 360	*24 450	15 670	20 110	12 260	(29,2)
	kg			*14 720	14 400	*14 660	9 450	*11 510	6 950	9 450	5 730	8,66
	lb			*32 450	31 750	*32 320	20 830	*25 380	15 320	20 830	12 630	(28,4)
-1,5 m (-4,9 ft)	kg			*19 240	14 470	*14 510	9 400	*11 360	6 920	*10 230	6 260	8,12
	lb			*42 420	31 900	*31 990	20 720	*25 040	15 260	*22 550	13 800	(26,6)
-3,0 m (-9,8 ft)	kg	*22 870	*22 870	*17 520	14 710	*13 390	9 540			*10 550	7 460	7,22
	lb	*50 420	*50 420	*38 620	32 430	*29 520	21 030			*23 260	16 450	(23,7)
-4,5 m (-14,8 ft)	kg			*14 070	*14 070					*10 500	10 480	5,80
	lb			*31 020	*31 020					*23 150	23 100	(19,0)

1. Løftekapasiteten er basert på ISO 10567.

2. HX-seriens løftekapasitet overstiger ikke 75 % av tippunktet når maskinen står på fast, jevnt underlag eller 87 % av maksimal hydraulikkapasitet.

3. Løftepunktet er skuffens svingbare monteringspin på stikken (uten skuffens vekt).

4. (\*) indikerer at lasten er begrenset av den hydrauliske kapasiteten.

# LØFTEKAPASITET



Nominell over fronten



Nominell over siden eller 360 grader

## HX380AL

6,5 m (21' 4") bom, 3,2 m (10' 6") stikke utstyrt med 600 mm (24") belteplate med tre kammer

Løftepunkthøyde m (ft)		Løftepunktsradie												Ved maks. rekkevidde		
		1,5 m (4,9 ft)		3,0 m (9,8 ft)		4,5 m (14,8 ft)		6,0 m (19,7 ft)		7,5 m (24,6 ft)		9,0 m (29,5 ft)		Kapasitet		Rekkevidde
																m (ft)
7,5 m (24,6 ft)	kg lb									*7 790 *17 170	*7 790 *17 170			*7 050 *15 540	*7 050 *15 540	7,80 (25,6)
6,0 m (19,7 ft)	kg lb									*8 000 *17 640	*8 000 *17 640			*6 910 *15 230	6 290 13 870	8,64 (28,4)
4,5 m (14,8 ft)	kg lb					*12 530 *27 620	*12 530 *27 620	*9 960 *21 960	*9 960 *21 960	*8 720 *19 220	7 770 17 130	*8 150 *17 970	5 760 12 700	*7 020 *15 480	5 580 12 300	9,17 (30,1)
3,0 m (9,8 ft)	kg lb					*16 270 *35 870	13 240 29 190	*11 750 *25 900	10 320 22 750	*9 660 *21 300	7 420 16 360	*8 570 *18 890	5 600 12 350	*7 360 *16 230	5 200 11 460	9,42 (30,9)
1,5 m (4,9 ft)	kg lb					*17 950 *39 570	12 270 27 050	*13 320 *29 370	9 750 21 500	*10 570 *23 300	7 110 15 670	8 960 19 750	5 440 11 990	*7 970 *17 570	5 070 11 180	9,43 (30,9)
	kg lb					*18 930 *41 730	11 880 26 190	*14 290 *31 500	9 390 20 700	*11 200 *24 690	6 880 15 170	8 840 19 490	5 330 11 750	8 580 18 920	5 180 11 420	9,19 (30,1)
-1,5 m (-4,9 ft)	kg lb			*12 410 *27 360	*12 410 *27 360	*19 670 *43 360	11 830 26 080	*14 520 *32 010	9 260 20 410	*11 370 *25 070	6 780 14 950			9 280 20 460	5 580 12 300	8,68 (28,5)
-3,0 m (-9,8 ft)	kg lb	*15 020 *33 110	*15 020 *33 110	*20 150 *44 420	*20 150 *44 420	*18 480 *40 740	11 970 26 390	*13 910 *30 670	9 310 20 530	*10 750 *23 700	6 850 15 100			*10 070 *22 200	6 460 14 240	7,85 (25,7)
-4,5 m (-14,8 ft)	kg lb			*21 800 *48 060	*21 800 *48 060	*15 950 *35 160	12 340 27 210	*11 940 *26 320	9 590 21 140					*10 520 *23 190	8 480 18 700	6,57 (21,6)

6,5 m (21' 4") bom, 3,9 m (12' 10") stikke utstyrt med 600 mm (24") belteplate med tre kammer

Løftepunkthøyde m (ft)		Løftepunktsradie												Ved maks. rekkevidde		
		1,5 m (4,9 ft)		3,0 m (9,8 ft)		4,5 m (14,8 ft)		6,0 m (19,7 ft)		7,5 m (24,6 ft)		9,0 m (29,5 ft)		Kapasitet		Rekkevidde
																m (ft)
9,0 m (29,5 ft)	kg lb													*5 580 *12 300	*5 580 *12 300	7,43 (24,4)
7,5 m (24,6 ft)	kg lb									*6 800 *14 990	*6 800 *14 990			*5 240 *11 550	*5 240 *11 550	8,59 (28,2)
6,0 m (19,7 ft)	kg lb									*7 180 *15 830	*7 180 *15 830	*6 500 *14 330	6 030 13 290	*5 130 *11 310	*5 130 *11 310	9,36 (30,7)
4,5 m (14,8 ft)	kg lb							*8 930 *19 690	*8 930 *19 690	*7 990 *17 610	7 950 17 530	*7 510 *16 560	5 900 13 010	*5 200 *11 460	5 030 11 090	9,85 (32,3)
3,0 m (9,8 ft)	kg lb					*14 540 *32 060	*14 540 *32 060	*10 830 *23 880	10 620 23 410	*9 040 *19 930	7 580 16 710	*8 060 *17 770	5 700 12 570	*5 420 *11 950	4 720 10 410	10,08 (33,1)
1,5 m (4,9 ft)	kg lb					*17 770 *39 180	15 140 33 380	*12 620 *27 820	9 970 21 980	*10 080 *22 220	7 230 15 940	*8 650 *19 070	5 500 12 130	*5 810 *12 810	4 600 10 140	10,09 (33,1)
	kg lb			*7 060 *15 560	*7 060 *15 560	*19 500 *42 990	14 470 31 900	*13 900 *30 640	9 520 20 990	*10 910 *24 050	6 950 15 320	8 860 19 530	5 350 11 790	*6 450 *14 220	4 670 10 300	9,87 (32,4)
-1,5 m (-4,9 ft)	kg lb	*7 760 *17 110	*7 760 *17 110	*11 450 *25 240	*11 450 *25 240	*19 920 *43 920	14 240 31 390	*14 490 *31 940	9 290 20 480	*11 330 *24 980	6 790 14 970	8 770 19 330	5 270 11 620	*7 490 *16 510	4 970 10 960	9,39 (30,8)
-3,0 m (-9,8 ft)	kg lb	*12 390 *27 320	*12 390 *27 320	*16 990 *37 460	*16 990 *37 460	*19 280 *42 510	14 280 31 480	*14 310 *31 550	9 250 20 390	*11 160 *24 600	6 760 14 900			*9 290 *20 480	5 610 12 370	8,63 (28,3)
-4,5 m (-14,8 ft)	kg lb	*17 960 *39 590	*17 960 *39 590	*24 770 *54 610	*24 770 *54 610	*17 460 *38 490	14 540 32 060	*13 090 *28 860	9 410 20 750					*9 810 *21 630	6 940 15 300	7,50 (24,6)
-6,0 m (-19,7 ft)	kg lb			*18 940 *41 760	*18 940 *41 760	*13 630 *30 050	13 630 30 050							*10 220 *22 530	*10 220 *22 530	5,76 (18,9)

- Løftekapasiteten er basert på ISO 10567.
- HX-seriens løftekapasitet overstiger ikke 75 % av tippekant når maskinen står på fast, jevnt underlag eller 87 % av maksimal hydraulikkapasitet.
- Løftepunktet er skuffens svingbare monteringspin på stikken (uten skuffens vekt).
- (\*) indikerer at lasten er begrenset av den hydrauliske kapasiteten.



# LØFTEKAPASITET



Nominell over fronten



Nominell over siden eller 360 grader

## HX380ANL

6,5 m (21' 4") bom, 2,5 m (8' 2") stikke utstyrt med 600 mm (24") belteplate med tre kammer

		Lastradie								Ved maks. rekkevidde		
		3,0 m (9,8 ft)		4,5 m (14,8 ft)		6,0 m (19,7 ft)		7,5 m (24,6 ft)		Kapasitet		Rekkevidde
												m (ft)
7,5 m (24,6 ft)	kg lb									*8 970 *19 780	7 470 16 470	7,16 (23,5)
6,0 m (19,7 ft)	kg lb					*9 570 *21 100	*9 570 *21 100	*8 920 *19 670	6 860 15 120	*8 920 *19 670	6 020 13 270	8,08 (26,5)
4,5 m (14,8 ft)	kg lb			*14 460 *31 880	14 130 31 150	*11 020 *24 290	9 290 20 480	*9 500 *20 940	6 630 14 620	*9 030 *19 910	5 260 11 600	8,64 (28,3)
3,0 m (9,8 ft)	kg lb					*12 690 *27 980	8 690 19 160	*10 330 *22 770	6 340 13 980	9 190 20 260	4 880 10 760	8,91 (29,2)
1,5 m (4,9 ft)	kg lb					*14 020 *30 910	8 240 18 170	*11 090 *24 450	6 080 13 400	9 050 19 950	4 760 10 490	8,91 (29,2)
	kg lb			*14 720 *32 450	12 010 26 480	*14 660 *32 320	8 000 17 640	*11 510 *25 380	5 920 13 050	9 370 20 660	4 890 10 780	8,66 (28,4)
-1,5 m (-4,9 ft)	kg lb			*19 240 *42 420	12 070 26 610	*14 510 *31 990	7 960 17 550	*11 360 *25 040	5 900 13 010	*10 230 *22 550	5 350 11 790	8,12 (26,6)
-3,0 m (-9,8 ft)	kg lb	*22 870 *50 420	*22 870 *50 420	*17 520 *38 620	12 300 27 120	*13 390 *29 520	8 090 17 840			*10 550 *23 260	6 370 14 040	7,22 (23,7)
-4,5 m (-14,8 ft)	kg lb			*14 070 *31 020	12 770 28 150					*10 500 *23 150	8 930 19 690	5,80 (19,0)

6,5 m (21' 4") bom, 3,2 m (10' 6") stikke utstyrt med 600 mm (24") belteplate med tre kammer.

Løftepunkts- høyde m (ft)		Løftepunktsradie										Ved maks. rekkevidde				
		1,5 m (4,9 ft)		3,0 m (9,8 ft)		4,5 m (14,8 ft)		6,0 m (19,7 ft)		7,5 m (24,6 ft)		9,0 m (29,5 ft)		Kapasitet		Rekkevidde
																m (ft)
7,5 m (24,6 ft)	kg lb									*7 790 *17 170	7 100 15 650			*7 050 *15 540	6 610 14 570	7,80 (25,6)
6,0 m (19,7 ft)	kg lb									*8 000 *17 640	6 990 15 410			*6 910 *15 230	5 440 11 990	8,64 (28,4)
4,5 m (14,8 ft)	kg lb					*12 530 *27 620	*12 530 *27 620	*9 960 *21 960	9 490 20 920	*8 720 *19 220	6 720 14 820	*8 150 *17 970	4 960 10 930	*7 020 *15 480	4 800 10 580	9,17 (30,1)
3,0 m (9,8 ft)	kg lb					*16 270 *35 870	13 240 29 190	*11 750 *25 900	8 830 19 470	*9 660 *21 300	6 380 14 070	*8 570 *18 890	4 810 10 600	*7 360 *16 230	4 450 9 810	9,42 (30,9)
1,5 m (4,9 ft)	kg lb					*17 950 *39 570	12 270 27 050	*13 320 *29 370	8 290 18 280	*10 570 *23 300	6 070 13 380	8 890 19 600	4 650 10 250	*7 970 *17 570	4 330 9 550	9,43 (30,9)
	kg lb					*18 930 *41 730	11 880 26 190	*14 290 *31 500	7 950 17 530	*11 200 *24 690	5 850 12 900	8 760 19 310	4 540 10 010	8 510 18 760	4 410 9 720	9,19 (30,1)
-1,5 m (-4,9 ft)	kg lb			*12 410 *27 360	*12 410 *27 360	*19 670 *43 360	11 830 26 080	*14 520 *32 010	7 810 17 220	*11 370 *25 070	5 760 12 700			9 210 20 300	4 740 10 450	8,68 (28,5)
-3,0 m (-9,8 ft)	kg lb	*15 020 *33 110	*15 020 *33 110	*20 150 *44 420	*20 150 *44 420	*18 480 *40 740	11 970 26 390	*13 910 *30 670	7 860 17 330	*10 750 *23 700	5 820 12 830			*10 070 *22 200	5 500 12 130	7,85 (25,7)
-4,5 m (-14,8 ft)	kg lb			*21 800 *48 060	*21 800 *48 060	*15 950 *35 160	12 340 27 210	*11 940 *26 320	8 140 17 950					*10 520 *23 190	7 220 15 920	6,57 (21,6)

1. Løftekapasiteten er basert på ISO 10567.

2. HX-seriens løftekapasitet overstiger ikke 75 % av tippunktet når maskinen står på fast, jevnt underlag eller 87 % av maksimal hydraulikkapasitet.

3. Løftepunktet er skuffens svingbare monteringspin på stikken (uten skuffens vekt).

4. (\*) indikerer at lasten er begrenset av den hydrauliske kapasiteten.

# LØFTEKAPASITET



Nominell over fronten



Nominell over siden eller 360 grader

## HX380ANL

6,5 m (21' 4") bom, 3,9 m (12' 10") stikke utstyrt med 600 mm (24") belteplate med tre kammer

Løftepunkts- høyde	Løftepunktsradie												Ved maks. rekkevidde								
	1,5 m (4,9 ft)		3,0 m (9,8 ft)		4,5 m (14,8 ft)		6,0 m (19,7 ft)		7,5 m (24,6 ft)		9,0 m (29,5 ft)		Kapazität		Rekkevidde						
															m (ft)						
9,0 m (29,5 ft)	kg																	*5 580	*5 580	7,43	
	lb																	*12 300	*12 300	(24,4)	
7,5 m (24,6 ft)	kg								*6 800	*6 800								*5 240	*5 240	8,59	
	lb								*14 990	*14 990								*11 550	*11 550	(28,2)	
6,0 m (19,7 ft)	kg								*7 180	*7 180	*6 500	5 220						*5 130	4 830	9,36	
	lb								*15 830	*15 830	*14 330	11 510						*11 310	10 650	(30,7)	
4,5 m (14,8 ft)	kg							*8 930	*8 930	*7 990	6 890	*7 510	5 090					*5 200	4 320	9,85	
	lb							*19 690	*19 690	*17 610	15 190	*16 560	11 220					*11 460	9 520	(32,3)	
3,0 m (9,8 ft)	kg					*14 540	13 890	*10 830	9 120	*9 040	6 540	*8 060	4 900					*5 420	4 030	10,08	
	lb					*32 060	30 620	*23 880	20 110	*19 930	14 420	*17 770	10 800					*11 950	8 880	(33,1)	
1,5 m (4,9 ft)	kg					*17 770	12 700	*12 620	8 500	*10 080	6 190	*8 650	4 710					*5 810	3 920	10,09	
	lb					*39 180	28 000	*27 820	18 740	*22 220	13 650	*19 070	10 380					*12 810	8 640	(33,1)	
	kg			*7 060	*7 060	*19 500	12 070	*13 900	8 070	*10 910	5 920	8 780	4 550					*6 450	3 970	9,87	
	lb			*15 560	*15 560	*42 990	26 610	*30 640	17 790	*24 050	13 050	19 360	10 030					*14 220	8 750	(32,4)	
-1,5 m (-4,9 ft)	kg	*7 760	*7 760	*11 450	*11 450	*19 920	11 850	*14 490	7 850	*11 330	5 760	8 700	4 480					*7 490	4 220	9,39	
	lb	*17 110	*17 110	*25 240	*25 240	*43 920	26 120	*31 940	17 310	*24 980	12 700	19 180	9 880					*16 510	9 300	(30,8)	
-3,0 m (-9,8 ft)	kg	*12 390	*12 390	*16 990	*16 990	*19 280	11 880	*14 310	7 810	*11 160	5 740							9 270	4 770	8,63	
	lb	*27 320	*27 320	*37 460	*37 460	*42 510	26 190	*31 550	17 220	*24 600	12 650							20 440	10 520	(28,3)	
-4,5 m (-14,8 ft)	kg	*17 960	*17 960	*24 770	23 970	*17 460	12 130	*13 090	7 960									*9 810	5 910	7,50	
	lb	*39 590	*39 590	*54 610	52 840	*38 490	26 740	*28 860	17 550									*21 630	13 030	(24,6)	
-6,0 m (-19,7 ft)	kg			*18 940	*18 940	*13 630	12 670												*10 220	8 900	5,76
	lb			*41 760	*41 760	*30 050	27 930												*22 530	19 620	(18,9)

6,5 m (21' 4") bom, 3,9 m (12' 10") stikke utstyrt med 600 mm (24") belteplate med tre kammer.

Løftepunkts- høyde	Løftepunktsradie								Ved maks. rekkevidde			
	3,0 m (9,8 ft)		4,5 m (14,8 ft)		6,0 m (19,7 ft)		7,5 m (24,6 ft)		Kapazität		Rekkevidde	
											m (ft)	
7,5 m (24,6 ft)	kg					*9 240	*9 240			*9 470	8 350	6,71
	lb					*20 370	*20 370			*20 880	18 410	(22,0)
6,0 m (19,7 ft)	kg					*9 720	*9 720	*9 360	6 890	*9 400	6 590	7,69
	lb					*21 430	*21 430	*20 640	15 190	*20 720	14 530	(25,2)
4,5 m (14,8 ft)	kg			*14 000	*14 000	*11 060	9 460	*9 770	6 720	*9 530	5 710	8,27
	lb			*30 860	*30 860	*24 380	20 860	*21 540	14 820	*21 010	12 590	(27,1)
3,0 m (9,8 ft)	kg					*12 720	8 900	*10 540	6 460	*9 770	5 280	8,55
	lb					*28 040	19 620	*23 240	14 240	*21 540	11 640	(28,1)
1,5 m (4,9 ft)	kg					*14 120	8 450	*11 290	6 220	9 720	5 150	8,56
	lb					*31 130	18 630	*24 890	13 710	21 430	11 350	(28,1)
	kg			*20 360	12 280	*14 840	8 200	*11 690	6 070	10 100	5 310	8,29
	lb			*44 890	27 070	*32 720	18 080	*25 770	13 380	22 270	11 710	(27,2)
-1,5 m (-4,9 ft)	kg	*14 540	*14 540	*19 660	12 310	*14 710	8 150	*11 390	6 060	*10 910	5 850	7,72
	lb	*32 060	*32 060	*43 340	27 140	*32 430	17 970	*25 110	13 360	*24 050	12 900	(25,3)
-3,0 m (-9,8 ft)	kg	*24 010	*24 010	*17 760	12 540	*13 350	8 300			*11 280	7 110	6,77
	lb	*52 930	*52 930	*39 150	27 650	*29 430	18 300			*24 870	15 670	(22,2)
-4,5 m (-14,8 ft)	kg			*13 520	13 080					*11 150	10 580	5,23
	lb			*29 810	28 840					*24 580	23 320	(17,2)

1. Løftekapasiteten er basert på ISO 10567.

2. HX-seriens løftekapasitet overstiger ikke 75 % av tippunktet når maskinen står på fast, jevnt underlag eller 87 % av maksimal hydraulikkapasitet.

3. Løftepunktet er skuffens svingbare monteringspin på stikken (uten skuffens vekt).

4. (\*) indikerer at lasten er begrenset av den hydrauliske kapasiteten.

# STANDARD-/TILLVALSUTRUSTNING

MOTOR	STD
Cummins L9 motor	•

HYDRAULISK SYSTEM	STD
<b>ELECTRONIC PUMP INDEPENDENT CONTROL</b>	
3 effektmøder, 2 driftsmøder, brukermodus	•
Variabel effektregulering	•
Pumpestrømkontroll	•
Strømningskontrollmodus for redskaper	•
Automatisk tomgang	•
Kontroller for automatisk motoravstenging	•
Elektronisk viftestyring	•

HYTTE OG INTERIØR	STD
<b>HYTTE IHT ISO-STANDARD</b>	
Vindusviskere av typen "rise up".	•
Radio/USB-spiller	•
Handsfree mobiltelefonssystem med USB	•
12 V el anlegg (24 V DC til 12 V DC-omformer)	•
Elektrisk signalthorn	•
Allværslytte i stål med 360° sikt	•
Vindu med sikkerhetsglass	•
Skyvbar og uttrekkbar frontrute	•
Skyvbart sidevindu (venstre)	•
Låsbar dør	•
Termoboks	•
Oppbevaringsplass	•
Askebeger	•
Gjennomsiktig takdekke	•
Solskjerm	•
Dør- og førerhuslås med én nøkkel	•
Pilotstyrt glidende joystick	•
Høydejusteringssystem på konsollboks	•
Smart nøkkel og start/stopp-knapp	•

<b>AUTOMATISK KLIMATREGLERING</b>	
Klimaanlegg og varmeapparat	•
Defroster	•
Starthjelp (grillvarmer) for kaldt vær	•
<b>SENTRALISERT OVERVÅKING</b>	
8-toms LCD-skjerm	•
Motorturtall eller turteller/akselerasjon	•
Temperaturmåler for motorkjølevæske	•
Automatisk effektfosterkningsfunksjon	•
Lav hastighet / høy hastighet	•
Automatisk tomgang	•
Overbelastningsvarslingssystem	•
Motortilkoblet diagnostikk	•
Overvåking av luftfilter	•
ECO-måler	•
Tankmåler for drivstoff	•
DEF-nivåmåler	•
Temperaturmåler for hydraulikkolje	•
Drivstoffvarmer	•
Klokke	•
Førerhuslampe (halogen eller LED)	•
Regnbeskyttelse til frontruten	•
<b>STOL</b>	
Justerbar luftfjærende stol med varme	•
Stol med justerbar mekanisk fjæring og varme	•
<b>HYTTE FOPS/FOG (ISO/DIS 10262) NIVÅ 2</b>	
FOPS (Falling Object Protective Structure)-ISO 3449 nivå 2	•
FOG (Falling Object Guard)	•
<b>HYTTE ROPS (ISO 12117-2)</b>	
ROPS (veltebeskyttelse)	•

SIKKERHET	STD
Hovedbryter for batteri	•
Ryggekamera	•
AAVM (Advanced Around View Monitoring)	•
4 bomlys og 2 arbeidslys foran	•
Kjørealarm	•
Arbeidslampe bak (halogen eller LED)	•
Roterende varsellys (halogen eller LED)	•
Automatisk svingbrems	•
Holdesystem for bom	•
Holdesystem for stikke	•

SIKKERHET	STD
Sikkerhetslåseventil for bomscylinder med overbelastningsvarsling	•
Sikkerhetslåseventil for stikkesylinder	•
Svinglåsesystem	•
Tre utvendige bakspeil	•

ANNET	STD
<b>BOMM</b>	
6,15 m; 20' 2"	
6,5 m; 21' 4"	•
<b>STIKKE</b>	
2,5 m; 8' 2"	
3,2 m; 10' 6"	•
3,9 m; 12' 10"	
Avtakbart støvbeskyttelsesnett for kjølere	•
Avtakbar beholdertank	•
Forfylling av drivstoff med vannseparator	•
Drivstoffvarmer	•
Selvdiagnosesystem	•
Hi-MATE (fjæringssystem)	•
Batterier (2 x 12 V x 160 Ah)	•
Påfyllingspumpe med automatisk stoppfunksjon (50 l/min)	•
Enkeltvirkende rørssett (hydraulisk hammer etc.)	•
Dobbeltvirkende rørssett (gripeskuffe, etc.)	•
Roterende rørssett	
Hurtigkoblingsrør	
Hurtigkobling	
Engcon tiltrotator	
Justering for bommens flytstilling	•
One Pedal Straight Travel System	•
Akkumulator for senking av arbeidsutstyr	•
Mønsterskifteventil (2 mønstre)	•
Finjustering for svingkontroll	
Verktøysett	

UNDERVOGN	STD
Forsterkede beskyttelsesplater for underrammen	•
Normale beskyttelsesplater for underrammen	
<b>BELTEPLATER</b>	
Belteplate med tre kammer (600 mm, 24")	
Belteplate med tre kammer (700 mm, 28")	•
Belteplate med tre kammer (800 mm, 32")	
Belteplate med tre kammer (900 mm, 36")	
Belteplate med to kammer (600 mm, 24")	
Beltestøtte 2EA	•
Fullengde beltestøtte	

\* Standard og tilleggsutstyr kan variere. Kontakt din Hyundai-forhandler for mer informasjon. Maskinens egenskaper kan variere avhengig av internasjonale standarder.

\* Bildene kan vise tillegg og tilleggsutstyr som kanskje ikke er tilgjengelig i ditt land.

\* Materialer og spesifikasjoner kan endres uten varsel.



Spesifikasjoner og design kan endres uten varsel. Bilder av Hyundai Construction Equipment Europe-produkter kan vise annet utstyr enn standardutstyr.

Hyundai Construction Equipment Europe nv,  
Hyundailaan 4, 3980 Tessenderlo, Belgium.  
Tel: (32) 14-56-2200 Fax: (32) 14-59-3405

NO - 2020.06 Rev 0