

HJULLASTARE

HL940A



EMS

Vi kan maskiner.

Hjullastaren HL940A ingår i Hyundais helt nya

A-serie: En ny generation av entreprenadmaskiner som uppfyller de europeiska utsläppsnivåerna enligt Steg V. Men det är långt ifrån allt! Utöver att uppfylla de lagstadgade kraven har Hyundai strävat efter en kundhöjdhet på en helt ny nivå med maximal prestanda och produktivitet, högre säkerhet, mer komfort och bättre hantering av drifttiden.

Denna mångsidiga lastare öppnar en värld av nya möjligheter tack vare imponerande styrka i kombination med noggrant valda tekniska lösningar som hjälper dig att arbeta mer effektivt och ekonomiskt. Hög tid att uppleva Hyundai-effekten!



READY TO CHANGE YOUR WORLD



VÄLKOMMEN
TILL EN VÄRLD
DÄR ALLT ÄR
MÖJLIGT!





Produktivitet

- Lastavkännande hydraulsystem
- Exakt vågsystem
- Eco-pedal (tillval)
- Eco-mätare
- Optimerad fyllnadsfaktor för skopa
- Variabla driftlägen

Hållbarhet/säkerhet

- LED-lampor (tillval)
- Bromsskivor av sintermaterial
- Helt tätat motorrum
- Högkvalitativa slangar
- Automatisk avstängning av motorn
- Robust efterbehandlingssystem
- AAVM-kamerasystem
- Radardetektering bak

Komfort

- Rymlig, ljudisolerad hytt
- Sjutums pekskärm
- Lastdämpningssystem
- Förarstol med luftfjädring och värme
- Fullt justerbart armstöd och manöverspak
- Styrning med styrspak
- Effektiv luftkonditionering

Servicebarhet

- Fullt öppningsbar motorhuv
- Utökade serviceintervaller
- Centraliserade åtkomstpunkter
- Vertikalt staplade kylare
- Reverserbar fläkt

ANPASSAD TEKNIK SOM ÖKAR DIN PRODUKTIVITET

Den driftsäkra motorn Cummins B6.7 Steg V levererar all kraft du behöver för att klara tunga arbetsuppgifter under extrema förhållanden. Motorns goda prestanda vid låga varvtal kompletteras med en rad tekniska lösningar som förbättrar bränsleeffektiviteten och håller de skadliga utsläppen på ett minimum.

Exakta arbetssystem har byggts in för att säkerställa att du får ut mesta möjliga av maskinens imponerande prestanda. Hyundais egenutvecklade vägningssystemteknik är integrerad som standard. En rad kontroll-, övervaknings- och underhållsfunktioner hjälper dig att uppnå maximal prestanda och produktivitet varje dag på alla arbetsplatser.



► **Det smarta energiläget** sänker bränsleförbrukningen genom att anpassa motorvarvtalet vid arbeten med stor belastning som t.ex. grävning. Denna funktion har två viktiga fördelar: Den sparar bränsle trots att prestandan är samma som i Power-läge och säkerställer samtidigt en bra balans mellan dragkraft och brytkraft.

► Denna funktion, som kan ställas in så att den passar föraren, **stänger automatiskt av motorn när maskinen står stilla** för att sänka bränsleförbrukningen och förhindra onödiga utsläpp.



Det nytvecklade, **parallella länksystemet i Z-balkkonstruktion** ger mycket god vertikal lyftfunktion med höga tiltkrafter.



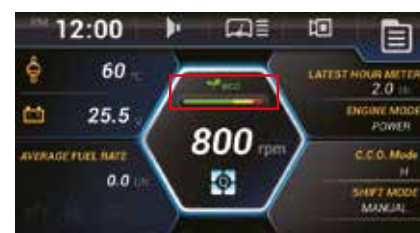
Liksom alla övriga maskiner i A-serien har HL940A vårt **allt-i-ett-system** för avgas efterbehandling som minskar utsläppen och sänker driftskostnaderna samtidigt som driftsäkerheten blir högre och underhållet enklare. Högpresterande teknik säkerställer att miljökraven uppfylls utan behov av ett EGR-system (avgasåterledning). Detta minskar servicebehovet utan att påverka motorns höga arbetskapacitet.



- ◀ Det mycket exakta **automatiska/manuella, kumulativa vägningsystemet** hjälper dig att hantera produktionen mer effektivt i alla miljöer. För maximal precision visas ikoner för vägningsfel och en tvåfärgad indikator för viktvärdet på bildskärmen.

“Det är både kraftfullt och mycket effektivt vid många arbetsuppgifter, speciellt vid lastning av lastbilar.”

Eco-mätaren visar motorns vridmoment, bränsleeffektivitet och en vägledning för ekonomisk drift medan du arbetar.



- ▶ Med en **Eco-pedal** kan du enkelt ställa in effektintervallet så att bränsleförbrukningen blir optimal.



EN HYTT SOM UTFORMATS RUNT FÖRAREN

Hytten på HL940A har utformats för att tillhandahålla en produktiv och stressfri arbetsmiljö som passar alla förare perfekt. Den är behaglig och rymlig och har toppmodern ljud- och vibrationsdämpningsteknik. Ljudnivån är endast 68 dB, vilket är en av de lägsta i denna maskinkategori. Luftkonditioneringen maximerar värme- och kylprestandan genom att optimera luftflödet. Från den stora, luxuösa stolen är alla reglage inom bekvämt räckhåll. En rad tekniska lösningar möjliggör enklare maskinövervakning, kommunikation och underhållning. Den övergripande utformningen bidrar till att skapa den känsla av trygghet som är en del av Hyundai-effekten.



“Den justerbara stolen och placeringen av alla reglage gör den här maskinen otroligt enkel att använda. Jag blir aldrig trött, inte ens när jag jobbar långa pass med krävande uppgifter.”



- ◀ HL940A har en stor, bekväm stol med **nackstöd** och fullt **justerbara armstöd**. Utrymmet i hytten tas bättre tillvara genom att manöverspakarna för redskapen har integrerats i armstödet, vilket även gör arbetet bekvämare. Förarstol med luftfjädring och värme.



- ◀ **Instrumentpanelen** är optimerad för att ge dig snabb och enkel åtkomst till maskinens statusinformation när du arbetar. Den har en sju tums, lättavläst **pekskärm** och en ljudutgång för extra hög komfort.



- ◀ Ett **lastdämpningssystem** med kolvackumulatör. Systemet dämpar stötarna i hjullastarens kaross och skopa för ett stabilare, bekvämare arbete och mindre spill.



- ◀ **Underhållningssystemet** omfattar en radio, integrerad Bluetooth-teknik och en inbyggd mikrofon för säkra handsfreesamtal under arbetsdagen.

Miracast-systemet baseras på WiFi-funktionerna i förarens smartphone

och ger föraren möjlighet att använda olika mobilfunktioner på bildskärmen, t.ex. navigera, surfa, lyssna på musik eller spela upp video.



- ▶

MER DRIFTTID FÖR HÖGRE LÖNSAMHET

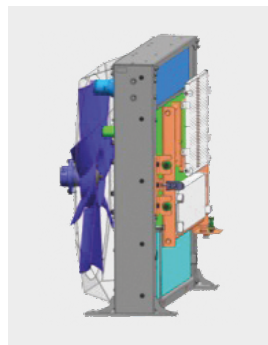
För att skydda din verksamhet behöver du veta att de investeringar som du gör i dag kommer att bidra till din lönsamhet på sikt. Därför har vi genomgående prioriterat driftsäkerheten under utvecklingen av HL940A – hela vägen från konstruktion och tillverkning till kvalitetskontrollen.

Ram och redskap har tillverkats för maximal styrka medan alla arbetssystem har optimerats för bästa hållbarhet och noggrant testats på en rad olika arbetsplatser. Resultatet är en robust och pålitlig maskin med minimala driftstopp för reparationer och underhåll. Det betyder att du klarar tidtabellen och säkrar din lönsamhet.





- ◀ **Högkvalitativa slangar** med enastående motståndskraft mot värme och tryck garanterar maximal hållbarhet, även under krävande arbetsförhållanden.



- ◀ HL940A har en pålitlig kylare med bred kärna och flänsar som förhindrar att prestandan försämras på grund av föroreningar. Den är även utrustad med en reverserbar fläkt för avlägsning av damm och skräp. En turboförrenare finns som tillval för ännu längre bytesintervall.



- ◀ Det **robusta efterbehandlings-systemet** skyddas av ett kraftigt stöd och ett stötdämpande system. Detta förhindrar fel på grund av stötar och vibrationer under arbetet.



- ◀ Drifttiden har ökat genom att det normala serviceintervallet för olja och oljefilter har förlängts till 500 timmar, vilket även sänker underhållskostnaderna. Dessutom finns ett automatiskt smörjsystem som tillval.





ENKEL SERVICE FÖR PROBLEMFRI ÄGANDE

Den trygghet som följer med snabba och enkla servicearbeten är också en del av Hyundai-effekten. HL940A är utformad för bekvämast möjliga underhåll. Motorhuven kan öppnas helt elektriskt för att ge enkel åtkomst för rengöring och rutinunderhåll. Servicepunkterna för motorn och hydraulsystemen är lättillgängligt placerade. Alla komponenter och material har valts speciellt för att säkerställa problemfri drift och lång livslängd.

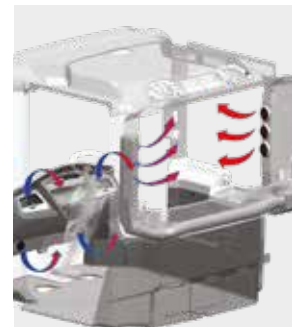
“Allt är så lätt att nå och enkelt att utföra att underhållsarbetet blir ett rent nöje!”



Bromsskivorna tillverkas av ett slitstarkt sintermaterial som minskar värmealstring och vibrationer. De ger bromsarna längre livslängd och har en servicevänlig konstruktion.



Motorhuven lutas bakåt och är helt infällbar. Den kan **öppnas elektriskt** för enkel åtkomst till det tätade motor- och kylrummet. Motorrummet är utformat för att förhindra brand som orsakas av främmande material som trängt in.



Luftkonditioneringssystemet är installerat på hyttens högra sida för bekvämt underhåll och filterbyte. Den har ett invändigt filter med hög kapacitet och ett speciellt utvalt filtermaterial för överlägsen prestanda.

TEKNIK SOM FOKUSERAR PÅ DINA RESULTAT

Hyundais hjullastare i A-serien är utformade för att ge förarna bättre arbetsförhållanden och leverera den ultimata ägarupplevelsen. Minsta detalj är noggrant finjusterad för att passa dina behov på fältet och ge högre säkerhet och komfort, högre produktivitet, maximal drifttid och enkel service. Allt detta är en del av Hyundai-effekten.



SPECIFIKATIONER

MOTOR	
Tillverkare/modell	CUMMINS B 6.7/EU Steg V
Typ	Turboladdad, laddluftkyld dieselmotor
Efterbehandlingssystem	DOC, DPF, SCR, VGT
Bruttoeffekt (SAE J1995)	156 hk (116 kW) vid 2 200 varv/min
Nettoeffekt (SAE J1349)	154 hk (115 kW) vid 2 200 varv/min
Maximal effekt	165 hk (123 kW) vid 1 800 varv/min
Maximalt vridmoment, brutto (SAE J1995)	746 Nm (550 lb ft) vid 1 300 varv/min
Slagvolym	6,7 l (483 cu in)
<ul style="list-style-type: none"> - Den angivna nettoeffekten gäller för svänghjulet om motorn har en fläkt, en generator, en luftrenare och en efterbehandlingsenhet. - Den angivna bruttoeffekten uppnås med den högsta fläktastigheten. 	

TRANSMISSION		
Typ av momentomvandlare*	3-elements, enstegs, enfas	
Däck	20.5 R25, ★, L3	
Körhastighet	4-växlad transmission	
Framåt	1:an	7,0 (4,3)
	2:an	12,8 (7,9)
	3:an	25,2 (15,6)
	4:an	40,0 (24,9)
Back	1:an	7,4 (4,6)
	2:an	13,5 (8,4)
	3:an	26,5 (16,5)

* Helautomatisk växling, motaxeltyp med mjukväxel i räckvidd och riktning. Momentomvandlaren är noggrant avstämd med motor och transmission för utmärkt arbetsförmåga.

AXLAR	
Drivsystem	Fyrhjulsdrivning
Montering	Fast framaxel och oscillerande bakaxel
Bakaxelns oscillation	Oscillerande ±11° runt centrumtapp
Navreduktion	Planetväxel i hjuländen
Differential	Konventionell
Reduktionsförhållande	21,53

ÖVERSIKT			
Beskrivning		HL940A	HL940A XT
Arbetsvikt		+13 400 kg (+29 540 lb)	+13 860 kg (+30 560 lb)
Skopkapacitet	Rågad	2,3 m ³ (3,0 yd ³)	2,3 m ³ (3,0 yd ³)
	Struken	2,0 m ³ (2,62 yd ³)	2,0 m ³ (2,62 yd ³)
Skopans brytkraft		11 800 kg (26 020 lb)	11 940 kg (26 320 lb)
Tippplast	Rak	10 000 kg (22 050 lb)	8 150 kg (17 970 lb)
	Hel sväng	8 600 kg (18 960 lb)	7 050 kg (15 543 lb)

DÄCK	
Typ	Slanglösa däck av lastartyp
Standard	20.5 R25, ★, L3
Tillval	20.5-25, 16PR, L3 20.5-25, 20PR, L5 20.5 R25, XHA2

BROMSAR	
Färd bromsar	Hydrauliskt utlösta, våta skivbromsar löser ut systemet som är oberoende axel-för-axel för de fyra hjulen. Självjusterande hjulhastighetsbroms.
Parkeringsbroms	Fjäderbelastad hydrauliskt utlöst broms.
Nödbroms	När bromsens oljetryck sjunker varnar indikatorlampan föraren och parkeringsbromsen ansätts automatiskt.

HYDRAULSYSTEM		
Typ	Belastningsavkännande hydraulsystem	
Pump	Variabel displacementkolvpump, 149 l/min	
Reglerventil	2 spolar (skopa, bom) 3 spolar (skopa, bom, aux)	
Systemtryck	280 bar	
Lyftkrets	Ventilen har fyra funktioner: Höj, håll, sänk och flytläge. Kan justera automatisk kickout från horisontellt till fullt lyft.	
Tiltkrets	Ventilen har tre funktioner: Tilt bakåt, håll och töm. Kan justera automatisk skoppositionering till önskad belastningsvinkel.	
Cylinder	Typ: Dubbelverkande	
	Antal cylindrar – diameter × slag	
	Lyft	2-110 × 738 mm (4,3" × 29")
	HL940A Tilt	125 × 560 mm (4,9" × 1' 10")
HL940AXT Tilt	125 × 580 mm (4,9" × 1' 11")	
Cykeltid	Höj: 5,5 sek, töm: 1,1 sekunder sänk: 3,0 sek, totalt: 9,6 sek	

* Hyundai Bio Hydraulic Oil (HBHO) tillgänglig

STYRSYSTEM	
Typ	Lastavkännande hydrostatiskt artikulerad styrning
Pump	Variabel displacementkolvpump, 149 l/min
Systemtryck	210 bar
Cylinder	Dubbelverkande
Styrvinkel	40° åt höger respektive vänster

* Hyundai Bio Hydraulic Oil (HBHO) tillgänglig.

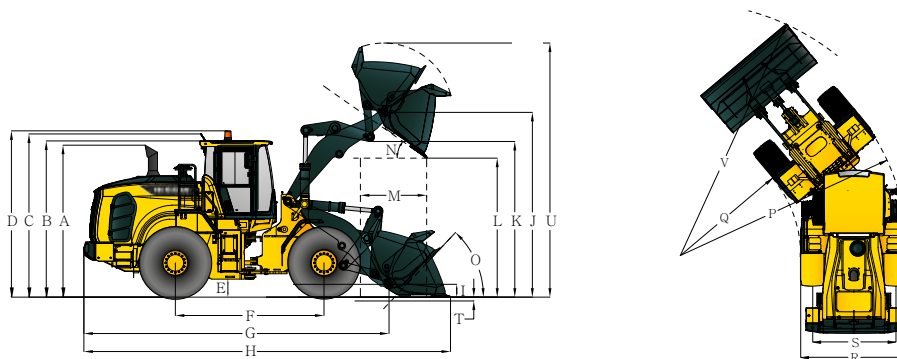
PÅFYLLNADSKAPACITETER FÖR SERVICE		
ENHET	ℓ	US gal
Bränsletank	220,0	58
DEF-tank	30,0	7,9
Kylsystem	37,0	9,8
Vevhus	18,0	4,8
Transmission	34,7	9,2
Framaxel	23,0	6,1
Bakaxel	23,0	6,1
Hydrauloljetank	90,0	23,8
Hydraulsystem (inklusive tank)	130,0	34,3

LUFTKONDITIONERINGSSYSTEM	
Luftkonditioneringssystemet i den här maskinen innehåller det fluorerade köldmediet R134a med växthusgaser med en global uppvärmningspotential. (Global uppvärmningspotential: 1430)	
Systemet rymmer 0,75 kg köldmedium bestående av 1,07 ton CO ₂ -ekvivalenter. För mer information, se bruksanvisningen.	

MÅTT

MÅTT

Alla mått är ungefärliga.



Beskrivning	HL940A		HL940AXT	
	mm	ft-in	mm	ft-in
A Höjd till avgasrörets övre ände	3 310	10' 10"	3 310	10' 10"
B Höjd till hyttens ovansida	3 300	10' 10"	3 300	10' 10"
C Höjd till toppen på Product Link-antennen	3 445	11' 4"	3 445	11' 4"
D Höjd till toppen av det roterande varningsljuset	3 430	11' 3"	3 430	11' 3"
E Markfrigång	432	1' 5"	432	1' 5"
F Hjulbas	3 000	9' 10"	3 000	9' 10"
G Total längd (utan skopa)	6 430	21' 1"	7 020	23'
H Leveranslängd (med skopan plant på marken)	7 600	24' 11"	8 190	26' 10"
I Gångjärnstapparnas höjd vid bärläge	430	1' 5"	600	2'
J Gångjärnstapparnas höjd vid maximalt lyft	3 820	12' 6"	4 425	14' 6"
K Lyftarmens frigång vid maximalt lyft	3 235	10' 7"	3 840	12' 7"
L Tömningsavstånd vid maximalt lyft och 45° tömning	2 765	9' 1"	3 370	11.1'
M Räckvidd vid maximalt lyft och 45° tömning	1 095	3' 7"	1 090	3' 7"
N Tömningsvinkel vid maximalt lyft och tömning (vid stopp)	48		47	
O Rollbackvinkel	Mark	42	42	
	Bärläge	47	50	
P Frigångsöppning (diameter) till däckens utsida	10 910	35' 10"	10 910	35' 10"
Q Frigångsöppning (diameter) till däckens insida	5 910	19' 5"	5 910	19' 5"
R Bredd över däck (olastad)	2 450	8'	2 450	8'
S Spårvidd	1 930	6' 4"	1 930	6' 4"

DRIFTSSPECIFIKATIONER MED SKOPOR

Typ av länksystem för skopa	Allround			Förändring av länksystem vid höglyft
	Pin On	Pin On	Hook On	
Kanttyp	Bultmonterade schaktbladsskär	Bultmonterade schaktbladsskär	Bultmonterade schaktbladsskär	
Kapacitet, nominell	2,3 m ³ (3,0 yd ³)	2,1 m ³ (2,7 yd ³)	2,3 m ³ (3,0 yd ³)	-
Kapacitet, nominell vid en fyllnadsfaktor på 110 %	2,5 m ³ (3,3 yd ³)	2,3 m ³ (3,0 yd ³)	2,5 m ³ (3,3 yd ³)	-
Bredd	2 600 mm (8' 6" ft/in)	2 550 mm (8' 4" ft/in)	2 600 mm (8' 6" ft/in)	-
Tömningsavstånd vid maximalt lyft och 45° tömning	2 765 mm (9' 1" ft/in)	2 795 mm (9' 2" ft/in)	2 640 mm (8' 8" ft/in)	+605 mm (+1' 12" ft/in)
Räckvidd vid maximalt lyft och 45° tömning	1 095 mm (3' 7" ft/in)	1 065 mm (3' 6" ft/in)	1 220 mm (4' ft/in)	-5 mm (-0,2" ft/in)
Grävdjup	90 mm (3,5" ft/in)	90 mm (3,5" ft/in)	90 mm (3,5" ft/in)	+40 mm (+1,6" ft/in)
Leveranslängd (med skopa)	7 600 mm (24' 11" ft/in)	7 560 mm (24' 10" ft/in)	+7 775 mm (+25' 6" ft/in)	+590 mm (+1' 11" ft/in)
Total höjd vid maximal lyftning av skopan	5 185 mm (17' ft/in)	5 145 mm (16' 11" ft/in)	5 395 mm (17' 8" ft/in)	+605 mm (+1' 12" ft/in)
Lastarens frigångsöppning med skopan i lastläge	12 180 mm (40' ft/in)	12 110 mm (39' 9" ft/in)	12 280 mm (40' 3" ft/in)	+570 mm (+1' 10" ft/in)
Statisk tipplast. Rak (ingen däckdeformering)	10 000 kg (22 050 lb)	10 100 kg (22 270 lb)	9 200 kg (20 280 lb)	-1 850 kg (-4 079 lb)
Statisk tipplast. Ledad (ingen däckdeformering)	8 600 kg (18 960 lb)	8 700 kg (19 180 lb)	7 900 kg (17 420 lb)	-1 550 kg (-3 417 lb)
Brytkraft	11 800 kg (26 020 lb)	12 230 kg (26 960 lb)	10 200 kg (22 490 lb)	+140 kg (+309 lb)
Arbetsvikt*	+13 400 kg (+29 540 lb)	13 360 kg (29 450 lb)	13 675 kg (30 150 lb)	+460 kg (+1 014 lb)

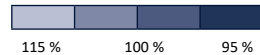
* Alla höjder och mått som omfattar däckerna gäller för standarddäck av typen 23.5 R25, L3.

DENSITET OCH VAL AV SKOPA

ARBETSMATERIALENS DENSITET		
Löst material		Materialdensitet [ton/m ³]
Jord/lera		1,5–1,7
Sand och grus		1,5–1,7
Aggregat	25–76 mm (1–3 in)	1,6–1,7
	19 mm (0,75 tum) och större	1,8

HL940A URVALSSCHEMA FÖR SKOPA																
Standardlyftarm – allroundskopa																
Typ	m ³ (yd ³)	Materialdensitet [ton/m ³]														
		1,1	1,2	1,3	1,4	1,5	1,6	1,7	1,8	1,9	2,0	2,1	2,2	2,3	2,4	
Schaktbladsskär	2,3 (3,0)	2,6 m ³ (3,4 yd ³)										2,2 m ³ (2,9 yd ³)				
Schaktbladsskär	2,1 (2,7)	2,4 m ³ (3,1 yd ³)												2,0 m ³ (2,6 yd ³)		
Schaktbladsskär Q/C	2,3 (3,0)	2,6 m ³ (3,4 yd ³)										2,2 m ³ (2,9 yd ³)				
Höglyftarm (XT) – allround																
Typ	m ³ (yd ³)	Materialdensitet [ton/m ³]														
		1,1	1,2	1,3	1,4	1,5	1,6	1,7	1,8	1,9	2,0	2,1	2,2	2,3	2,4	
Schaktbladsskär	2,3 (3,0)	2,6 m ³ (3,4 yd ³)						2,2 m ³ (2,9 yd ³)								
Schaktbladsskär	2,1 (2,7)	2,4 m ³ (3,1 yd ³)									2,0 m ³ (2,6 yd ³)					
Schaktbladsskär Q/C	2,3 (3,0)	2,6 m ³ (3,4 yd ³)					2,2 m ³ (2,9 yd ³)									

Fyllnadsfaktor



ÄNDRING AV DRIFTSPECIFIKATIONER – DÄCK				
Däck		20.5-25 16PR L5(LT05)	20.5 R25 XHA(LT25)	20.5-25 16PR L3(LT53)
Arbetsvikt (kg)	kg	+440	-52	108
	lb	+970	-115	-238
Statisk tipplast. Rak (ingen däckdeformering)	kg	+300 (+245)	-35 (-30)	-75 (-60)
	lb	+661 (+540)	-77 (-66)	-165 (-132)
Statisk tipplast. Ledad (ingen däckdeformering)	kg	+260 (+210)	-30 (-25)	-65 (-50)
	lb	+573 (+463)	-66 (-55)	-143 (-110)
Lodräta höjdförändringar	mm	+65	-7	-3
	ft/in	+3"	-0,3"	-0,1"
R. Bredd över däck (olastad)	mm	+27	-6	-6
	ft/in	+1,1"	-0,2"	-0,2"
P. Frigångscirkel (diameter) till däckens utsida	mm	+27	-6	-6
	ft/in	+1"	-0,2"	-0,2"
Q. Frigångscirkel (diameter) till däckens insida	mm	-27	+6	+6
	ft/in	-1"	+0,2"	+0,2"

* Måttförändringar jämfört med däck 20.5R25, *, L3.

HYTT OCH INTERIÖR	STD
LARM, HÖRBARA OCH VISUELLA	
Luftfiltret igensatt	•
Batterispänning	•
Bromsoljetryck	•
DEF låg nivå	•
Kylvätskenivå	•
Motoroljetryck	•
Bränslenivå	•
Hydrauloljans temperatur	•
Kylvätsketemperatur	•
Parkeringsbroms	•
Färdbromsens oljetryck	•
Säkerhetsbälte PÅ/AV	•
Transmissionsfel	•
Transmissionsoljans temperatur	•
Backningslarm	•
BATTERIER	
850 CCA, 12 V, 2 st.	•
MÄTARE	
DEF-nivå	•
Kylvätsketemperatur	•
Bränslenivå	•
Hastighetsmätare	•
Transmissionsoljans temperatur	•
Signalhorn, elektriskt	•
INDIKATORER	
Differentialspärr	•
Styrning med FNR-styrspak	•
Helljus	•
Pilot avstängning	•
Blinker	•
LCD-SKÄRM	
Klocka och felkod	•
Motorns varvtal	•
Indikator	•
Arbetstid och distans	•
Räknare för körtimmar	•
Transmissionens växelräckvidd	•
Temperatur (kylvätska, hydraulolja, transmissionsolja)	•
BELYSNINGSSYSTEM	
Bromsljus (motvikt)	•
LED-taklampa	•
2 stopp- och bakljus	•
4 blinkers	•
2 strålkastare på främre stativ	•
2 strålkastare (LED) på främre stativ	•
2 arbetslampor på främre taket	•
4 arbetslampor på främre taket	•
2 arbetslampor på bakre taket	•
4 arbetslampor (LED) på främre taket	•
2 arbetslampor (LED) på bakre taket	•
2 arbetslampor på grillen	•
2 arbetslampor (LED) på grillen	•
OMKOPPLARE	
Huvudströmbrytare för batteri	•
Differentialspärr	•
Motorhuv öppen	•
FNR-växlare	•
Varning	•
Parkering	•
Pilot avstängning	•
Selektiv katalytisk reduktion	•
Sekundär styrning	•

HYTT OCH INTERIÖR	STD
MEMBRANOMKOPPLARE I BILDSKÄRM	
Huvudbelysning	•
Arbetsbelysning	•
Automatisk smörjning	•
Snabbkoppling	•
Lastdämpningssystem	•
Arbetslast	•
Varningslampa	•
Bakre torkare	•
Spiegelvärme	•
Autoposition	•
Finmodulering	•
TÄNDNING	
Nyckel	•
Knapp	•
HYTT (LUDDÄMPAD)	
Tändare och askfat	•
Klädkrok	•
AUTOMATISK KLIMATREGLERING	

HYTT OCH INTERIÖR	STD
Luftkonditionering och värmare	•
Defroster	•
Intervalltorkare och spolare, fram och bak	•
STOL	
Tvåtums utdragbart och justerbart säkerhetsbälte	•
Mekanisk fjädring (med värme)	•
Tvåtums utdragbart och justerbart säkerhetsbälte	•
Luftfjädring (med värme)	•
PERSONLIGT FÖRVARINGSUTRYMME	
Konsollåda	•
Burk- och mugghållare	•
Backspeglar (1 invändig)	•
Backspeglar (2 utvändiga, uppvärmda)	•
Rattstäng, tiltning och teleskopfunktion	•
Ratt med knapp	•
Solskydd av rulltyp (framruta)	•
Solskydd av rulltyp (bakruta)	•
Tonat säkerhetsglas	•
Endörrshytt	•
Tidningsficka	•
PEDALER	
En gaspedal	•
Bromspedal	•
Dubbelbromspedal	•
Gaspedal utan ECO-omkopplare	•
Gaspedal med ECO-omkopplare	•
Radio/USB-spelare	•
Gummimatta	•
Armstöd	•
24 till 12 volts DC-omvandlare (20 A)	•

MOTOR	STD
Generator, 95 A	•
Frostskyddsmedel	•
MOTOR, CUMMINS, B6.7	
EU Steg V/EPA Tier 4 Final	•
Låsbart motorrum	•
Bränsle-/vattenavskiljare	•
Mätsticka för motorolja	•
MODUL FÖR AVGASRENING	
DOC, SCR, DPF	•
Bränslevärmare	•
Fläktskydd	•
Regnkåpa, motorns luftintag	•
Nivåmätglas för kylvätska	•
3-steps luftförrenare	•

DRIVLINA	STD
TRANSMISSION	
Transmission F4/R3, datorstyrd, elektronisk mjukväxel, automatväxel och kickdownfunktioner	•
Nivåmätglas för transmissionsolja	•
AXEL	
Öppen differential (bak)	•
Differentialbroms (fram)	•
Hydraulisk differentialspärr (fram)	•
BROMS	
Färdbroms (sluten våt bromsskiva)	•
Parkeringsbroms	•
DÄCK	
23.5 R25, L3	•
23.5 R25, XHA2	•
23.5-25, 20PR, L3	•
23.5-25, 20PR, L5	•

HYDRAULSYSTEM	STD
Automatisk smörjning	•
Lyftautomatik	•
Skoplägesställare, automatisk	•
Diagnostryckuttag	•
HYDRAULISK STYRNING	
Styrspak	•
Fingerspets	•
Styrspak och FNR-omkopplare	•
ELEKTROHYDRAULISK STYRNING	
Styrspak	•
Fingerspets	•
Elektrohydraulisk styrning med styrspak	•
Extra rör för hjälpfunktion	•
Hyundai Bio Hydraulic Oil (HBHO)	•
Nivåmätglas för hydraulolja	•
Snabbkopplingsrör	•

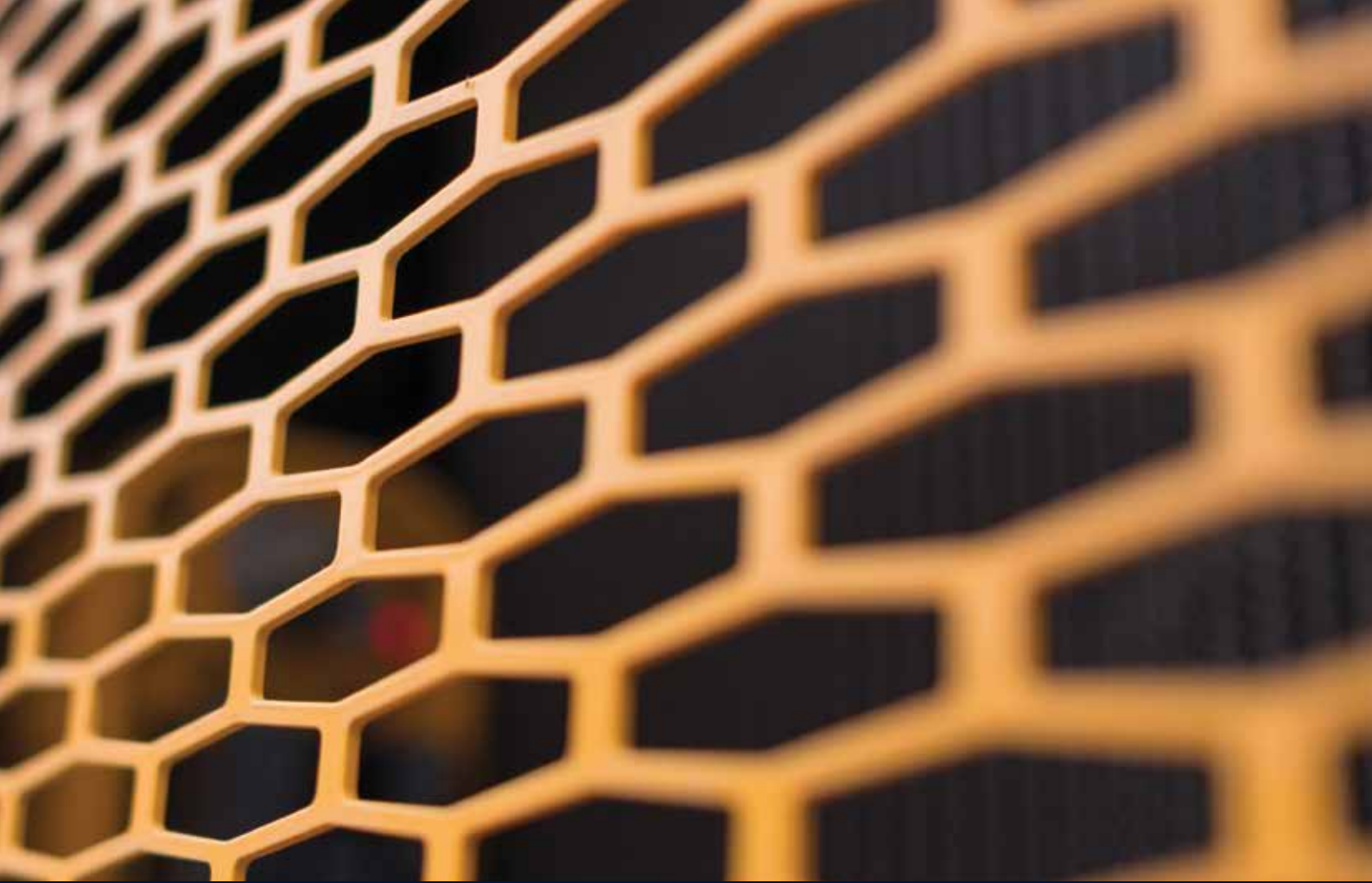
Lastdämpningssystem	•
SÄKERHET	
Brandsläckare	•
Säkerhetslås för bom	•
Nödstyrning	•
DETEKTERING AV FÖREMÅL	
IMOD (intelligent detektering av rörliga)	•
AVM (Around View Monitoring)	•
RADAR	•
Andra bildskärm för kamerasystem	•
ROPS/FOG-HYTT.	•
ÖVRIGT	
Midjelåstång	•
Luftkompressor	•
REDSKAP	
Schaktbladskär, bultmonterad typ	•
Motvikt	•
Motvikt – tung vikt	•
Dörr- och hyttlås, en nyckel	•
Dörrar, serviceåtkomst (låsning)	•
Dörrar, serviceåtkomst (fjärrkontroll)	•
Dragstång med stift	•
Snabbkoppling	•
ERGONOMISKT PLACERADE OCH HALKSÄKRA, VÄNSTER OCH HÖGER	
Ledstånger	•
Stegar	•
Plattformar	•
Steg	•
Lyft- och bindkrokar	•
Lastarlänkage, förseglat	•
Parallellt Z-stängsutförande	•
Skyddskåpor mot skadegörelse	•
TELEMATIK	
Hi-Mate	•
ECD (motoransluten diagnostik)	•
Verktygssats	•
SKYDD	
Vevhus	•
Transmission	•
Stötfångare (fram/bak)	•
Stänkskydd	•

* Standard- och tillvalsutrustningen kan variera. Kontakta din Hyundai-återförsäljare för mer information. Maskinens egenskaper kan variera beroende på internationella standarder.

* Bilderna kan visa tillägg och tillvalsutrustning som kanske inte är tillgängliga i ditt land.

* Material och specifikationer kan ändras utan att detta meddelas i förväg.

* Alla mått är avrundade till närmaste heltal.



Specifikationer och konstruktion kan ändras utan föregående meddelande. Bilder av produkterna från Hyundai Construction Equipment Europe kan visa annan utrustning än standardutrustning.

Hyundai Construction Equipment Europe nv,
Hyundailaan 4, 3980 Tessenderlo, Belgium.
Tel: (32) 14-56-2200 Fax: (32) 14-59-3405

SV - 2020.03 Rev 1