

**HJULGRAVER**

**takeuchi**<sup>TM</sup>  
From World First to World Leader

# TB395W



**Driftsvekt: 10,625 kg**



# TØFF, KRAFTIG, PÅLITELIG



8" Berøringsskjerm



Intuitiv betjening



Flerfunksjonsspak (OPT)



Trykkjustering (OPT)

Takeuchi er stolte av sin kontinuerlige produktforbedring og foredling. Dette er tydelig i TB395W som har en deluxe high definition fargeberøringsskjerm, samt en jog bryter som lar operatøren enkelt navigere i ulike funksjoner som DAB-radio med Bluetooth-funksjonalitet og klimaanleggets innstillinger. Et valgfritt 270 graders kamerasystem gir operatøren større trygghet ved å gi et mye bedre synsfelt bak, og på sidene av maskinen. LED-hovedlykter og baklykter gir utmerket sikt under dårlige lysforhold. TB395W hjulunderstell er nå tilgjengelig i valgfritt, firehjuls- eller krypmodus, slik at føreren kan velge den modusen som passer best for sin bruk. Automatisk cruisekontroll gjør det mulig for føreren å velge og justere kjørehastigheten i både høy og lav, ved å stille inn ønsket hastighet med vippebryterens innstillingsknapp eller gjennom den valgfrie flerfunksjonspaken, og den er ideell for redskaper som krever en jevn kjørehastighet, for eksempel en fresemaskin eller klipper. TB395W har en uovertruffen servicevennlighet med motordeksel som kan åpnes oppover, og høyre sidedeksel som sikrer at daglige inspeksjoner kan utføres tidsnok og effektivt, for å minimere nedetid.



Fullstendig redesignet interiør i personbilstil, med intuitive betjeningsfunksjoner

# Produktegenskaper og spesifikasjoner

## MOTOR

- Støtter EU Trinn V / EPA Steg 4 Utslipp
- DOC+DPF+SCR Etterbehandling for eksos
- Automatisk luftesystem for drivstoff
- Luftfilter med dobbelt element
- Automatisk retardasjon
- Driftsmodus: Standard og ECO
- Sikker start system for motor på venstre konsoll
- Autostopp for motor
- Drivstoffpumpe m/ Reel System
- Hydraulisk vifterem for radiator
- Reverserbar radiatorvifte (tilvalg)

## ELECTRICAL

- 8" Berørings skjerm i farge
- Multikontrollpanel og Pulseringsbryter
- E/H kontroll for skjær, bomsving og justeringssylinder  
LED lyspakke ; høyre deksel, bom, førerhytte foran og bak.
- LED hovedlys, blinklys og ryggelys
- TFM (Takeuchi Flåtestyring, GPS)
- Ryggekamera
- LED Ekstra bomlys (tilvalg)
- LED Armposisjonslys (tilvalg)
- Ryggealarm (tilvalg)
- TSS (Takeuchi sikkerhetssystem, startlås) (tilvalg)\*
- 270° visning på skjerm (tilvalg)

## FØRERHYTTE

- ROPS/TOPS/OPG (TOP Guard, Level I)
- Luftfjæret sete med varme
- Tiltbart ratt
- 2" Rullebelte (sikkerhetsbelte)
- Førerhytte med automatisk klimaanlegg, vindusvisker og spyler, solskjerm, 24 strømuttak og DAB-radio med Bluetooth
- Smarttelefon holder med USB-port
- Regnbeskyttelse (Tilvalg)
- OPG Level II Tiltbar takbeskyttelse (Tilvalg)
- OPG Level II Front Guard (Tilvalg)

## UNDERVOGN OG RAMME

- 2-hjuls styring (2WS)
- 8.25-20, 14 PR Tvillinghjul
- Automatisk cruise control
- Kraftig skjær
- Stor, integrert motvekt
- Sjekkventil for skjær
- Navbrems på foraksling
- Parkeringsbrems
- Sperre på mellomaksling
- Differensialsperre
- Verktøykasse
- 275/70R22.5 Tvillinghjul (tilvalg)
- 4-hjuls styring (4WS) : Firehjulsstyring og krypstyring (tilvalg)
- Utrigger (tilvalg)
- Skvettlapper (tilvalg)
- Ekstra verktøykasse (tilvalg)

## HYDRAULIKK

- Lastsensende hydraulikksystem
- Hydrauliske styrespaker
- Proporsjonalstyring for serviceport 1
- Betingelse for serviceport 1
- Proporsjonalstyring for serviceport 2
- Serviceport 3 for hurtigfeste (tilvalg)
- Proporsjonalstyring for serviceport 4 (tilvalg)
- Uavhengig serviceport 4 med flerfunksjons grep (tilvalg)
- Hydraulisk ekstrakrets koblet til stikke
- Justerbar ekstrakrets strømmer til serviceporter 1, 2, og 4
- Pilotakkumulator
- Autotank for serviceport 1
- Serviceport Performance Package ; Automatisk trykkfrigjøring for SP1 & SP2, Trykkjustering for SP1 & SP2 og høytrykk for SP1 (tilvalg)

## ARBEIDSUTSTYR

- 2-delt bom med variabel vinkel
- Demping på bom, stikke og svingssylindere
- Bomsvingstopper
- Holdeventil for bom m/løftealarm
- Holdeventil for stikke
- Justeringssylinder for holdeventil
- Løftepunkt på skuffeoppheng (tilvalg)



Enkel servicetilgang med bred åpning på panser

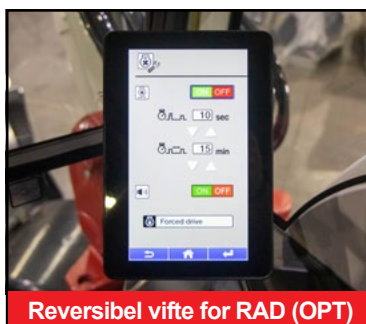


4-hjuls styring for allsidig bruk (OPT)

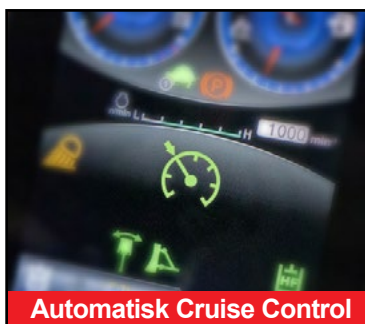
\*Funksjoner er ikke tilgjengelige i alle land, så ta kontakt med din Takeuchi forhandler for detaljer.



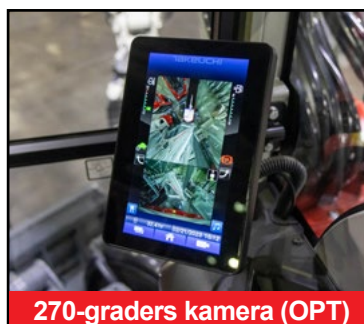
DRIFTSYTELSE		HYDRAULISK SYSTEM	
Driftsvekt		Bom, stikke, skuffe, skjær, SP1 og SP2	
m/ kun skjær bak	10,225 kg	Strømmingsgrad	176 L/min
m/ Skjær og uttrigger	10,625 kg	Avlastingstrykk	27.5 MPa
Skuffekapasitet (Heaped)	0.245 m <sup>3</sup>	Sving	
Svinghastighet	9.7 min <sup>-1</sup>	Strømmingsgrad	59.6 L/min
Kjørehastighet		Avlastingstrykk	26.0 MPa
Lav hastighet 1	5.6 km/h	Kjøring	
Høy hastighet 1	15.6 km/h	Strømmingsgrad	156.0 L/min
Lav hastighet 2	10.5 km/h	Avlastingstrykk	35.0 MPa
Høy hastighet 2	29.1 km/h	Serviceport 1	
Klatreevne	35°	Strømmingsgrad	120.0 L/min
Skuffens maksimale gravekraft	58.9 kN	Hydraulikktrykk	21.0 MPa
Stikkens maksimale gravekraft	39.7 kN	Hydraulikktrykk (Tilvalg)	27.5 MPa
Trekraft	57.8 kN	Serviceport 2	
Bomsvingvinkel (Venstre/høyre)	68° / 59°	Strømmingsgrad	55.0 L/min
		Hydraulikktrykk	21.0 MPa
		Serviceport 3	
		Hydraulikktrykk	21.0 MPa
		Serviceport 4	
		Strømmingsgrad	55.0 L/min
		Hydraulikktrykk	21.0 MPa
		SIKKERHET og HELSE	
		Vibrasjonsnivåer	
		Hand / Arm	≤ 2.5 m/s <sup>2</sup>
		Kropp	≤ 0.5 m/s <sup>2</sup>
		Støynivå	
		Lydtrykk	L <sub>WA</sub> 99 dB
MOTOR			
Modell	DEUTZ / TCD3.6 L4		
Nominell ytelse (ISO 14396)	85.0 kW / 2,200 min <sup>-1</sup>		
Maksimalt dreiemoment	460 Nm / 1,600 min <sup>-1</sup>		
Sylindervolum	3,621 ml		
Dynamo	28V - 2.24 kW		
Batteri (IEC 60095-1)	12V - 90 A·h X2		
VÆSKEKAPASITET			
Motorens smøring	10 L		
Kjølesystem	24 L		
Drivstofftankens kapasitet	162 L		
Hydraulikktank, kapasitet	91.6 L		
Hydraulikksystem, kapasitet	205 L		
DEF-tank, kapasitet	10 L		



Reversibel vifte for RAD (OPT)



Automatisk Cruise Control

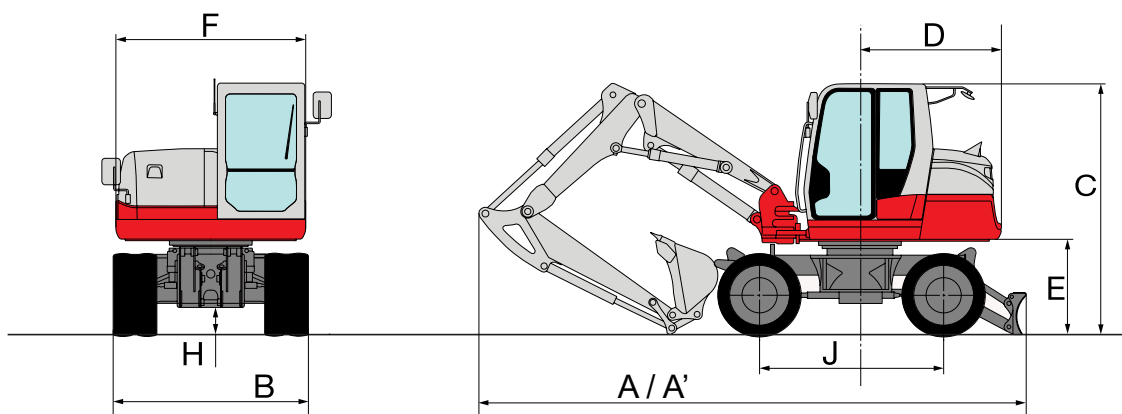


270-graders kamera (OPT)



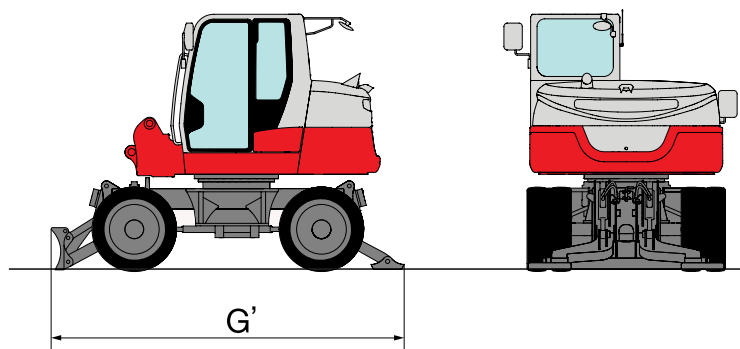
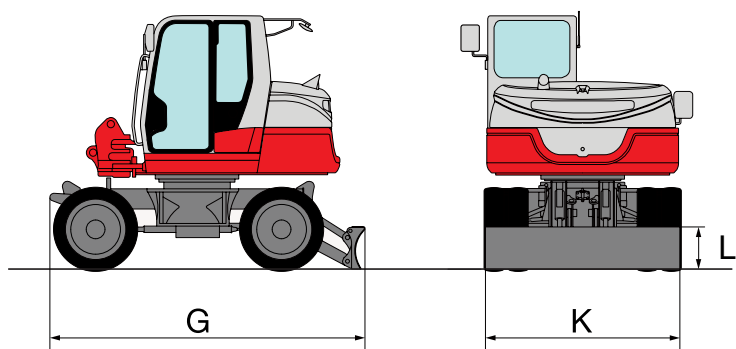
Tiltart takvern (OPT)

# TB395W Hjulgraver



Bakskjær

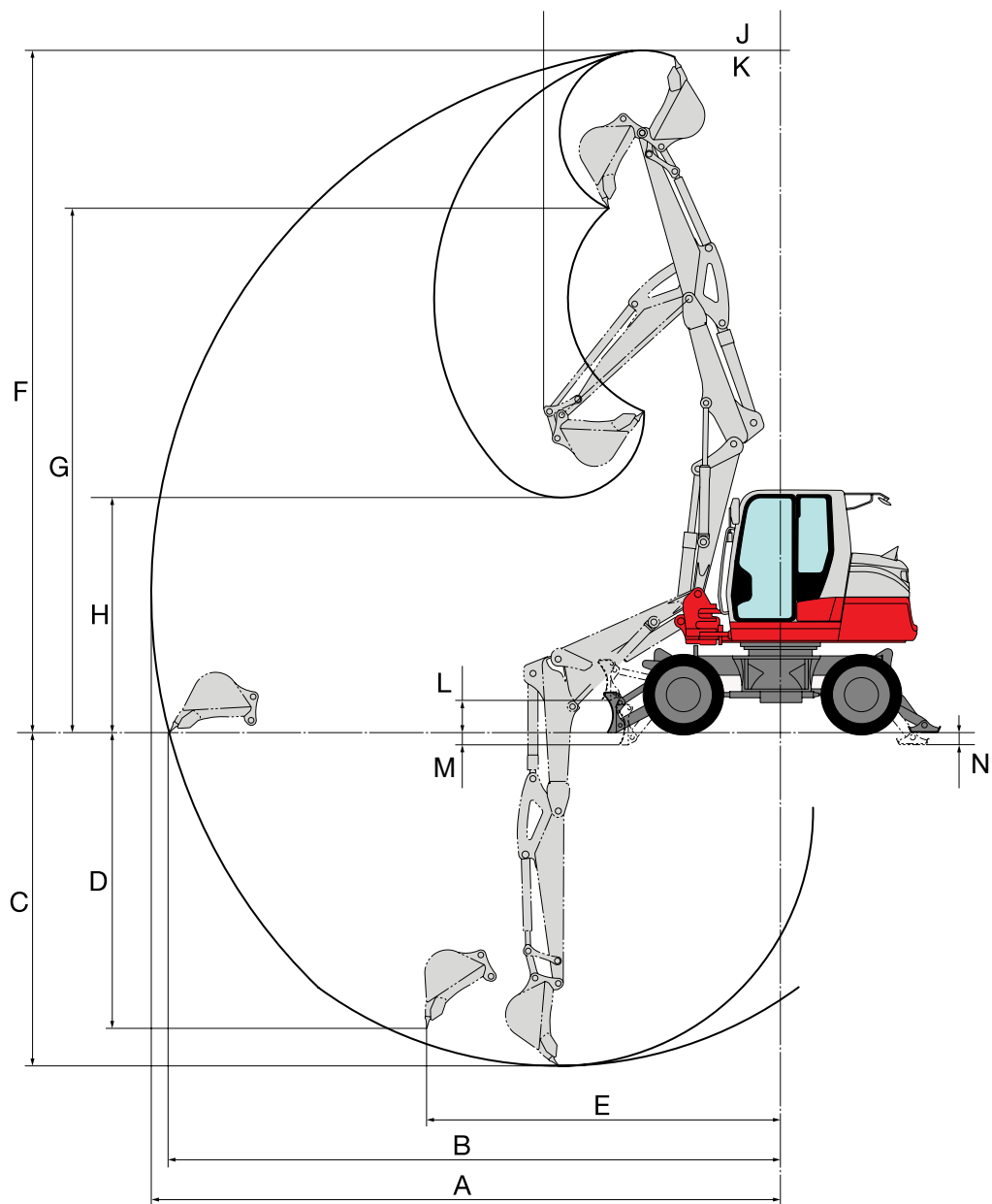
Frontskjær og utrigger bak



## MASKINDIMENSJONER

A	Total lengde med skjær bak	* 6,555 mm / 5,580 mm
A'	Total lengde med skjær foran og utrigger bak	* 6,790 mm / 5,440 mm
B	Total bredde	2,320 mm
C	Total høyde	3,020 mm
D	Svingradius	1,690 mm
E	Bakkeklaring under overvogn	1,115 mm
F	Total bredde på overvogn	2,270 mm
G	Total lengde på undervogn med skjær bak	3,745 mm
G'	Total lengde på undervogn med skjær foran og utrigger bak	4,165 mm
H	Bakkeklaring på undervogn	320 mm
J	Akselavstand	2,200 mm
K	Skjærets bredde	2,300 mm
L	Skjærets høyde	500 mm

\* TRANSPORTPOSISJON / KJØREPOSISJON



### MASKINDIMENSJONER

A	Maksimal rekkevidde	7,675 mm
B	Maksimal rekkevidde på bakkenivå	7,450 mm
C	Maksimal gravedybde	4,095 mm
D	Maksimal vertikal gravedybde	3,525 mm
E	Rekkevidde ved maksimal vertikal gravedybde	4,775 mm
F	Maksimal høyde på gravekant	8,260 mm
G	Maksimal tømmehøyde	6,240 mm
H	Minimum tømmehøyde	2,605 mm
J	Svingradius foran	2,445 mm
K	Svingradius foran med bomforskyvning (venstre / høyre)	2,255 mm / 2,010 mm
L	Maksimal løftehøyde på skjær	400 mm
M	Maksimal senkedybde på skjær	150 mm
N	Maksimal senkedybde på uttrigger	150 mm

© 2023 Takeuchi MFG. Co., Ltd. Alle rettigheter forbeholdes. I samsvar med våre etablerte retningslinjer for kontinuerlig forbedring, kan spesifikasjoner og funksjoner endres uten varsel. Bildene kan vise andre alternativer enn standardutstyr.

FORM: TB395W hjulgraver spesifikasjonsark – mars 2023

**TAKEUCHI**<sup>™</sup>  
From World First to World Leader